



ГАЗАР ЗОХИОН БАЙГУУЛАЛТ,
ГЕОДЕЗИ ЗУРАГ ЗҮЙН ГАЗРЫН
ДАРГЫН ТУШААЛ

2022 оны 01 сарын 10 өдөр

Дугаар

A/07

Улаанбаатар хот

Чанарын гарын авлага батлах тухай

Засгийн газрын агентлагийн эрх зүйн байдлын тухай хуулийн 8 дугаар зүйлийн 8.4 дэх хэсэг, "Сорилтын болон шалгалт тохируулгын лабораторийн чадавхид тавих ерөнхий шаардлага" MNS ISO/IEC 17025:2018 стандартын 1 дүгээр хэсгийг тус тус үндэслэн ТУШААХ нь:

1. Геодезийн хэмжил зүйн лабораторийн "Чанарын гарын авлага"-ыг хавсралтаар баталсугай.

2. "Чанарын гарын авлага"-ыг үйл ажиллагаандаа мөрдөж ажиллахыг Архив, мэдээллийн төв /Н.Адилбиш/-д, тушаалын хэрэгжилтэд хяналт тавьж ажиллахыг Захиргаа, удирдлага, хамтын ажиллагааны газар /Р.Ганхуяг/-т тус тус даалгасугай.

3. Энэ тушаал гарсантай холбогдуулан "Чанарын гарын авлага батлах тухай" Газар зохион байгуулалт, геодези, зураг зүйн газрын даргын 2021 оны 05 дугаар сарын 19-ний өдрийн А/111 дүгээр тушаалыг хүчингүй болсонд тооцсугай.

ДАРГА

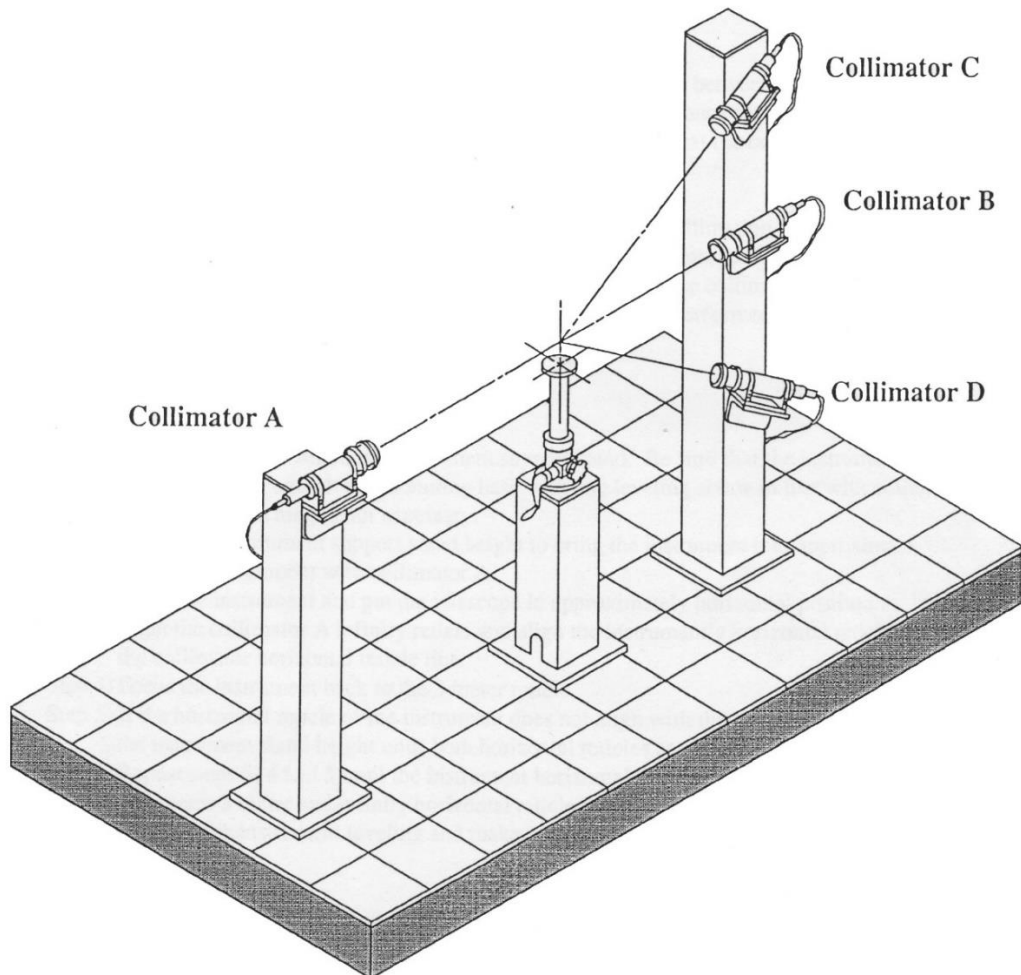


А.ЭНХМАНЛАЙ

1522010051

ГЕОДЕЗИЙН ХЭМЖИЛ ЗҮЙН ЛАБОРАТОРИ

ЧАНАРЫН ГАРЫН АВЛАГА (QUALITY MANUAL)



2022 ОН

Газар зохион, байгуулалт, геодези, зураг зүйн газар Геодезийн хэмжил зүйн лаборатори	ЧАНАРЫН ГАРЫН АВЛАГА	Нийт хуудас: Хуудас:
		Эх материалын хэд дэх хувь
		Он, сар, өдөр

ГАРЧИГ	Батлав. ГЗБГЗЗГ-ын дарга А.ЭНХМАНЛАЙ
<p>БҮЛЭГ 1. ЕРӨНХИЙ ЗҮЙЛ</p> <p>1.1. Шалгалт тохируулгын лаборатори ерөнхий зүйл</p> <p>1.2. Байгууллага, лабораторийн танилцуулга</p> <p>1.3. Хэмжлийн эргэлзээ ба шалгалт тохируулга</p> <p>1.4. Нэр томъёо болон тодорхойлолт</p> <p>1.5. Мөрдөх эрх зүйн баримт бичиг</p> <p>БҮЛЭГ 2. ЛАБОРАТОРИЙН ЖУРАМ</p> <p>2.1. Лабораторийн дүрэм; /ЛД 2.1:2022/;</p> <p>2.2. Хэмжих хэрэгслийг хүлээн авах, шилжүүлэх, олгох журам /ЛЖ 2.2:2022/;</p> <p>2.3. Гэрчилгээ олгох журам /ЛЖ 2.3:2022/;</p> <p>2.4. Геодези, зураг зүйн хэмжлийн багаж хэрэгслийг түр хадгалах журам /ЛЖ 2.4:2022/;</p> <p>2.5. Санал гомдол шийдвэрлэх журам/ЛЖ 2.5:2022/;</p> <p>2.6. Үл тохирлыг хянах журам/ЛЖ 2.6:2022/;</p> <p>2.7. Залруулах, сэргийлэх ажиллагааны журам/ЛЖ 2.7:2022/;</p> <p>2.8. Чанарын бүртгэлүүдийг хянах журам/ЛЖ 2.8:2022/;</p> <p>2.9. Дотоод аудит явуулах журам/ЛЖ 2.9:2022/;</p> <p>2.10. Удирдлагын дүн шинжилгээ хийх журам/ЛЖ 2.10:2022/;</p> <p>2.11. Засвар дундын шалгалт тохируулгын журам/ЛЖ 2.11:2022/;</p> <p>2.12. Эталон тоног төхөөрөмжийн ашиглалт, засвар үйлчилгээ, баталгаажуулалтыг зохион байгуулах журам/ЛЖ 2.12:2022/;</p> <p>2.13. Чанар хангах үйл ажиллагааг хянан, шалгах журам/ЛЖ 2.13:2022/;</p> <p>2.14. Хэрэглэгчдэд үзүүлэх үйлчилгээний журам /ЛЖ 2.14:2022/;</p> <p>2.15. Тээвэрлэх, хадгалах журам /ЛЖ 2.15:2022/;</p> <p>2.16. Баримт бичгийн хяналтын журам/ЛЖ 2.16:2022/ ;</p> <p>2.17. Эрсдэлийн журам/ЛЖ 2.17:2022/;</p> <p>БҮЛЭГ 3. ТЕХНИКИЙН ШААРДЛАГА</p> <p>3.1. Тоног төхөөрөмжийн хяналт, шалгалт тохируулгын хамрах хүрээ</p> <p>3.2. Хэмжлийн нэгж дамжуулалт</p> <p>3.3. Коллиматорийн систем шалгалт тохируулга хийх аргачлал /ШТ 3.3:2022/;</p> <p>3.4. Хиймэл дагуулын хүлээн авагч шалгах аргачлал/ШТ 3.4:2022/;</p> <p>3.5. Нивелирийн шалгалт тохируулга хийх аргачлал /ШТ 3.5:2022/;</p> <p>3.6. Электрон тахеометр шалгалт тохируулга хийх аргачлал /ШТ 3.6:2022/;</p> <p>3.7. Геодезийн хэмжих хэрэгсэлд шалгалт тохируулга, баталгаажуулалт хийх гэрээ</p> <p>3.8. Мэдэгдэх хуудас</p> <p>3.9. Баталгаажуулалтын үнэ</p> <p>3.10. Шалгалтын үр дүн, тайлан</p>	

БҮЛЭГ 4. ХАВСРАЛТ

- 4.1. Баталгаажуулалтын гэрчилгээ, наалтын загвар
- 4.2. Шалгалт, тохируулга хийсэн дүнгийн хуудас
- 4.3. Гарын үсэгний хэвийн жагсаалт
- 4.4. Чанарын удирдлагын тогтолцооны баримт бичиг бүртгэл
- 4.5. Лабораторийн ажлын байр, план зураг
- 4.6. Чанарын гарын авлагатай танилцсан ажилтнууд
- 4.7. Лабораторийн ажилтнуудын мэргэжил, мэргэшсэн байдал