



МОНГОЛ УЛСЫН
ЗАСГИЙН ГАЗАР

ЗАСГИЙН ГАЗРЫН ХЭРЭГЖҮҮЛЭГЧ АГЕНТЛАГ
ГАЗАР ЗОХИОН БАЙГУУЛАЛТ,
ГЕОДЕЗИ, ЗУРАГ ЗҮЙН ГАЗАР

**НИЙСЛЭЛИЙН ХОТ ТОСГОН, БУСАД СУУРИН ГАЗРЫН
МОНИТОРИНГИЙН 301 ЦЭГТ ХИЙСЭН ХӨРСНИЙ ЭРҮҮЛ
АХУЙ, ХҮНД МЕТАЛЛЫН БОХИРДЛЫН
СУДАЛГААНЫ АЖЛЫН ТАЙЛАН**

Суурь судалгаа,
мониторингийн
хэлтэс

УЛААНБААТАР

2023 ОН

ХОТ ТОСГОН, БУСАД СУУРИН ГАЗРЫН МОНИТОРИНГИЙН 301 ЦЭГТ ХӨРСНИЙ ЭРҮҮЛ АХУЙ, ХҮНД МЕТАЛЛЫН БОХИРДЛЫН СУДАЛГААНЫ АЖЛЫН ТАЙЛАН

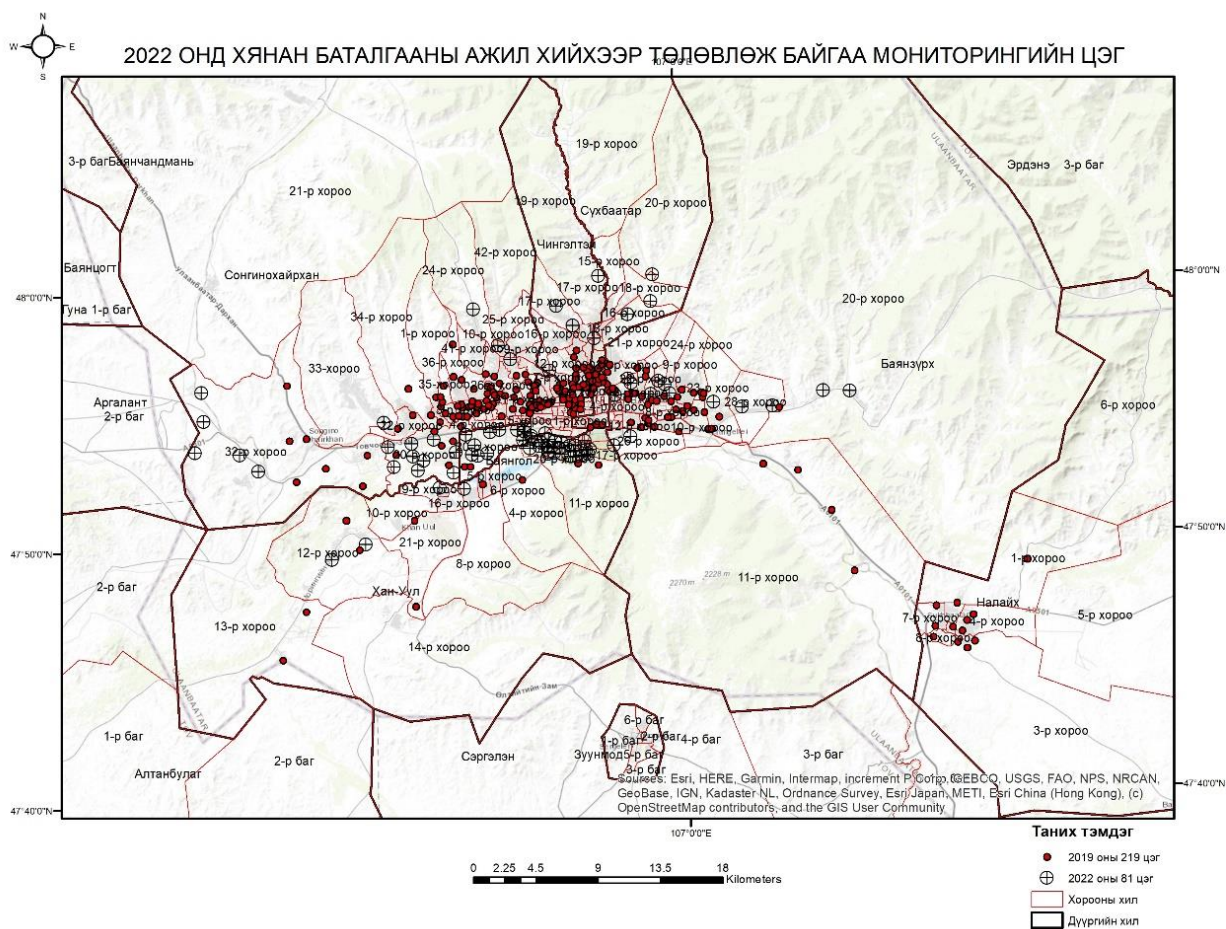
СУДАЛГААНЫ АЖЛЫН ЗОРИЛГО, ЗОРИЛТ

Нийслэлийн хот, тосгон бусад суурин газрын мониторингийн 301 цэгт хөрсний эрүүл ахуй, хүнд металлын бохирдлын судалгаа хийх, хөрсний эрүүл ахуй, бохирдлын дээж авч лабораторийн шинжилгээ хийлгэх, бохирдолд өртсөн газруудын байршлыг тодорхойлох, газрын мониторингийн системд сүлжээний цэгийг мэдээллээр баяжуулах, хөрс хамгаалах бохирдлыг бууруулах чиглэлээр санал боловсруулж тухайн жилийн газар зохион байгуулалтын төлөвлөгөөнд тусгахад ажлын зорилго оршино.

СУДАЛГААНЫ АЖЛЫН ХАМРАХ ХҮРЭЭ

Нийслэлийн Баянгол, Баянзүрх, Сүхбаатар, Сонгинохайрхан, Хан-Уул, Чингэлтэй, Налайх дүүргийн хот, тосгон бусад суурины газрын мониторингийн 301 цэгт хөрсний эрүүл ахуй, хүнд металлын бохирдлын судалгааг хийх, бохирдолд өртсөн байршлыг тодорхойлох ажлыг хийж гүйцэтгэсэн.

Зураг 1. Судалгааны талбайн байршил



Хүснэгт 1. Нийслэлийн 7 дүүргийн мониторингийн цэгийн тоо, байршил

№	Дүүрэг	Хороо	Мониторингийн цэгийн тоо
1	Сонгинохайрхан	1, 2, 3, 4, 5, 6, 7, 8, 9, 20, 22, 23, 24, 26, 27, 30, 31, 32, 33, 34, 35, 36, 39, 40, 43 дугаар хороо	84
2	Хан-Уул	1, 3, 4, 7, 8, 9, 10, 11, 12, 13, 17, 19, 20, 21 дүгээр хороо	40
3	Баянгол	9, 10, 11, 13, 16, 20, 21, 22, 23 дугаар хороо	47
4	Сүхбаатар	1, 9, 11, 12, 13, 14, 16, 18 дугаар хороо	28
5	Чингэлтэй	5, 7, 8, 9, 10, 11, 12, 13, 15, 17, 19 дугаар хороо	25
6	Баянзүрх	2, 4, 5, 8, 9, 10, 11, 12, 13, 14, 17, 19, 20, 21, 22, 23, 24, 26, 27, 28 дугаар хороо	65
7	Налайх	1, 2, 3, 4, 7, 8 дугаар хороо	12
НИЙТ ЦЭГ			301

СУДАЛГААНЫ АЖЛЫГ ХИЙЖ ГҮЙЦЭТГЭСЭН ХУГАЦАА

2022 оны 08 дугаар сарын 25-ны өдрөөс эхлэн 2022 оны 10 дугаар сарын 05-ны өдрүүдэд Баянгол, Баянзүрх, Сүхбаатар, Сонгинохайрхан, Хан-Уул, Чингэлтэй, Налайх дүүргийн хот, тосгон бусад суурины газрын мониторингийн 301 цэгт хээрийн хэмжилт, судалгааны ажлыг зохион байгуулж, хөрсний дээжүүдийг лабораторийн дүн шинжилгээгээр баталгаажуулсан.

Судалгааны ажилд ашигласан программ хангамж, багаж хэрэгсэл:

- Гар GPS;
- Судалгааны ажлын байршлын тойм зураг;
- Хөрсний бичиглэлийн маягт;
- Тор, гадас, хөрсний дээж авах уут, тэмдэглэх цаас, бал;
- Хүрз, метр, цагаан самбар, арилдаг болон арилдаггүй маркер;
- Фото зургийн аппарат;



СУДАЛГААНЫ АЖЛЫН АРГА ЗҮЙ

Судалгааны ажлын үе шатууд

1. Хөрсний бохирдолын эх үүсвэрүүдийн тодруулга хийлээ (хатуу хог хаягдал, үйлдвэр аж ахуйн газрууд, урьд өмнө бохирдолд орсон газрууд г.м.)
2. Хөрсний бохирдолын цэгүүдийн фото зураг;
3. Нийслэлийн 7 дүүргийн нутаг дэвсгэрээс нийт 301 цэгээс хөрсний 301 ш дээж авсан;
4. Лабораторийн задлан шинжилгээ;
5. Дүн материал боловсруулалт, элементийн тархалтын цуврал зургууд.

Лабораторийн задлан шинжилгээ

Хөрсний дээжийг хатаах, шигших (2мм), задлан шинжилгээнд бэлдэх, “Дээж” хөрс

судлал, усны сорилтын лабораторид.

Хүнд металлууд (Cd, Pb, Zn, Ni, Cu, Cr), “Дээж” хөрс судлал, усны сорилтын лабораторид атомын шингээлтийн (AAC-атомын адсорбцын) спектрофотометрийн аргаар (Buck Scientific, 210 / 211VGP Atomic Absorption Spectrophotometers) тодорхойлсон.

Хөрсний эрүүл ахуй: Нянгийн тоо, гэдэсний бүлгийн савханцар г.м “Дээж” хөрс судлал, усны сорилтын лабораторид

Хөрсний дээж авах

- Хөрсний дээж авах.
- Дээж авах гүн: 0-5 см, 0-10 см, хөрсний үе давхаргаас

Хөрсний нянгийн бохирдлын судалгаа

Хөрсний нянгийн бохирдлын судалгааг дараахи 3 үзүүлэлтээр явуулсан. Үүнд:

1. 1 гр хөрсөнд агуулагдах нийт нянгийн тоо. Хөрсний дээжийг $1:10^1$ - $1:10^8$ хүртэл шингэрүүлэн HiMedia-ийн Nutrient Agar, Plate Count Agar тэжээлийн орчингуудыг савласан петрийн аяганд тарилга хийж 37 хэмд өсгөвөрлөн ургасан колоний тоог шингэрүүлгийн зэргээр үржүүлж 1 грамд агуулагдах нянгийн тоог гаргасан.

2. Гэдэсний бүлгийн савханцрын таньцийг тогтоохдоо исэлдүүлэх болон фильтрийн аргыг ашигласан. Исэлдүүлэх аргаар дээжний $1:10^1$ - $1:10^6$ хүртэлх шингэрүүлэг бүрээс HiMedia-ийн Lactose peptone broth, E.Coli broth шингэн тэжээлт орчингуудыг савласан хуруу шилнүүдэд 1 мл-ийг хийж өсгөвөрлөсөн бөгөөд 24 цагийн дараа хүчил, хий үүсгэн ургасан өсгөврөөс HiMedia-ийн Endo agar, Eosin Methylene Blue Agar-т батлах тарилга хийн, металлын гялалзсан улаан ягаан (Endo), хар өнгөтэй (EMB) колонуудаас HiMedia-ийн Oxidase disc-ийн тусламжтайгаар оксидазын сорил тавьж микроскопын үзлэг, граммын будагдалтаар гэдэсний савханцрын таньцыг тогтоосон.

3. Перфрингесийн

4. таньцийг тодорхойлох. Хөрсний дээжний $1:10^1$ - $1:10^6$ хүртэлх шингэрүүлэг бүрээс ариутгасан хуруу шилнүүдэд хийн 80 хэмд 15 минут халааж, ариун петрийн аяганд 1 мл дусааж дээрээс нь ариутган 45 хэм хүртэл хөргөсөн HiMedia-ийн Clostridial agar, Perfringens Agar Base тэжээлийн орчинг хийсэн. Улмаар тусгай саванд байрлуулан савны доторхи хүчилтөрөгчийг Mitsubishi Gas Chemical Co.,-ийн бүтээгдхүүнээр шингээн анаэроб орчинг бүрдүүлсэн. 37 хэмд 24 цаг өсгөвөрлөн орчинд ургасан хар өнгийн колоноос бэлдэц бэлтгэн микроскопын үзлэгээр Cl.perfringens-ийг тодорхойлсон.

СУДАЛГААНЫ АЖЛЫН ҮР ДҮН

Хүнд металлын бохирдол

Нийслэлийн 7 дүүргийн нутаг дэвсгэрийг хамруулан явуулсан хөрсний бохирдлын судалгаагаар байгалийн аясаараа байгаа буюу бохирдолтод өртөөгүй газар, хотын гудамж талбай, орон сууцны хороолол, гэр хороолол, шатахуун түгээх газрууд, худалдааны төвлөрсөн захууд, авто засварын газрууд зэрэг хог хаягдал янз бүрийн хэлбэрээр тархсан газруудаас хөрсний өнгөн үеийн нийт 301 ш дээж авч хөрсний химийн болон физикийн үндсэн шинжүүдийг “Дээж” хөрс судлалын лабораторид тодорхойлсон.

Лабораторийн задлан шинжилгээний дүнг дараах хүснэгтэд харуулав.

Хүснэгт 2. Дүүрэг тус бүрээр хүнд металлын бохирдолтой цэгийн тоо

№	Дүүрэг	Хороо	Мониторингийн цэгийн тоо	Хүнд металлын бохирдолтой	Хүнд металлын бохирдолгүй
1	Сонгинохайрхан	1, 2, 3, 4, 5, 6, 7, 8, 9, 20, 22, 23, 24, 26, 27, 30, 31, 32, 33, 34, 35, 36, 39, 40, 43 дугаар хороо	84	56	28
2	Хан-Уул	1, 3, 4, 7, 8, 9, 10, 11, 12, 13, 17, 19, 20, 21 дүгээр хороо	40	40	0
3	Баянгол	9, 10, 11, 13, 16, 20, 21, 22, 23 дугаар хороо	47	20	27
4	Сүхбаатар	1, 9, 11, 12, 13, 14, 16, 18 дугаар хороо	28	25	3
5	Чингэлтэй	5, 7, 8, 9, 10, 11, 12, 13, 15, 17, 19 дугаар хороо	25	22	3
6	Баянзүрх	2, 4, 5, 8, 9, 10, 11, 12, 13, 14, 17, 19, 20, 21, 22, 23, 24, 26, 27, 28 дугаар хороо	65	57	8
7	Налайх	1, 2, 3, 4, 7, 8 дугаар хороо	12	12	0
НИЙТ ЦЭГ			301	232	69

Лабораторийн шинжилгээний хариунд дүн шинжилгээ хийхэд 7 дүүргийн хэмжээнд бохирдолгүй 69 цэг, хүнд металлын ямар нэгэн элементийн бохирдолтой 232 цэг байна.

Хүснэгт 3. Нийслэлийн дүүргүүдийн хүнд металлын агууламж, мг/кг

Дүүрэг		Pd	Ni	Cr	Cu	Cd	Zn
Сонгинохайрхан	max	118	33.9	128	46.3	47.9	189.6
	min	0.06	6.9	17.3	7.8	0.14	0.85
Сүхбаатар	max	74.6	48.5	32.8	42.5	4.7	157.6
	min	0.46	18.5	0.19	22.5	0.22	86.5
Баянзүрх	max	66.1	113.2	63.9	65.5	5.1	188.9

	min	0.2	8.7	1.96	14.4	0.14	51.1
Хан-Уул	max	32.03	45.2	13.5	65.2	5.56	139.6
	min	1.6	16.4	0.57	10.96	1.2	37.6
Чингэлтэй	max	39.7	38.46	94.36	52.86	6.29	168
	min	0.21	13.44	0.16	17.2	0.25	57.48
Баянгол	max	42.1	38.9	71.05	45.9	4.22	145.6
	min	23.7	13.7	12.2	13.02	0.7	40.2
Налайх	max	0	26.6	157.7	33.55	4.01	116.7
	min	0	10.91	35.42	10.42	1.05	31.7
Зөвшөөрөгдөх дээд хэмжээ, MNS 5850:2019							
Элсэрхэг хөрс		50	60	60	60	1	100
Шавранцар хөрс		70	100	100	80	1.5	150
Шаварлаг хөрс		100	150	150	100	3	300

Хар тугалга (Pb)

Хар тугалга (Pb): ихэнх эрхтэн системийн тогтолцоонд сөрөг нөлөө үзүүлдэг, орчныг бохирдуулагч хортой бодис юм. Мэдрэлийн хор гэж нэрлэгддэг бөгөөд нөхөн үржихүйнтөгтолцоонд ч сөрөг нөлөө үзүүлэх, хүүхдийн өсөлтийг бууруулахаас гадна хүүхдийн тархины хөгжлийг саатуулах аюултайн зэрэгцээ оюуны хомсдолд хүргэж болох талтай. Ясны эдийн гэмтэл, цусан дахь уургийн нийлэгжилт саатах, мэдрэлийн систем, бөөр хямрах зэрэг сөрөг нөлөөтэй. Дэлхийн эрүүл мэндийн байгууллага хүүхдийн цусанд агуулагдах хар тугалгын хэмжээг 5 мгр/дл гэж зааж өгсөн байдаг байна.

Дээжний шинжилгээний хариунд дүн шинжилгээ хийхэд 4 дүүргийн 25 цэгт хар тугалга (Pb)-ын хэмжээ зөвшөөрөгдөх түвшнээс хэтэрсэн буюу бохирдолтой байна. Үүнд: Налайх, Баянгол, Хан-Уул дүүрэг хар тугалга (Pb)-ын бохирдолгүй, Чингэлтэй-1 /4%/, Сонгинохайрхан-15 /17,8%/, Баянзүрх-6 /9,2%/, Сүхбаатар-3 /10,7%/ цэгт хар тугалга (Pb)-ын хэмжээ зөвшөөрөгдөх түвшнээс хэтэрсэн буюу бохирдолтой байна.

Хар тугалга (Pb)-ын хэмжээ 0.06-118 мг/кг-ын хооронд хэлбэлзэж байгаа бөгөөд Баянбүрд “Тосолгооны материал”-ын газар хамгийн өндөр үзүүлэлттэй, түүний дараагаар Эрдэнэтолгойн жалга, Баянхошууны 112-н аминыбайрны баруун жалга, Баянбүрд “Мэлтэс” авто засварын газар, Ногоон нуур орчим, Да хүрээ зэрэг газруудад өндөр үзүүлэлттэй байна.

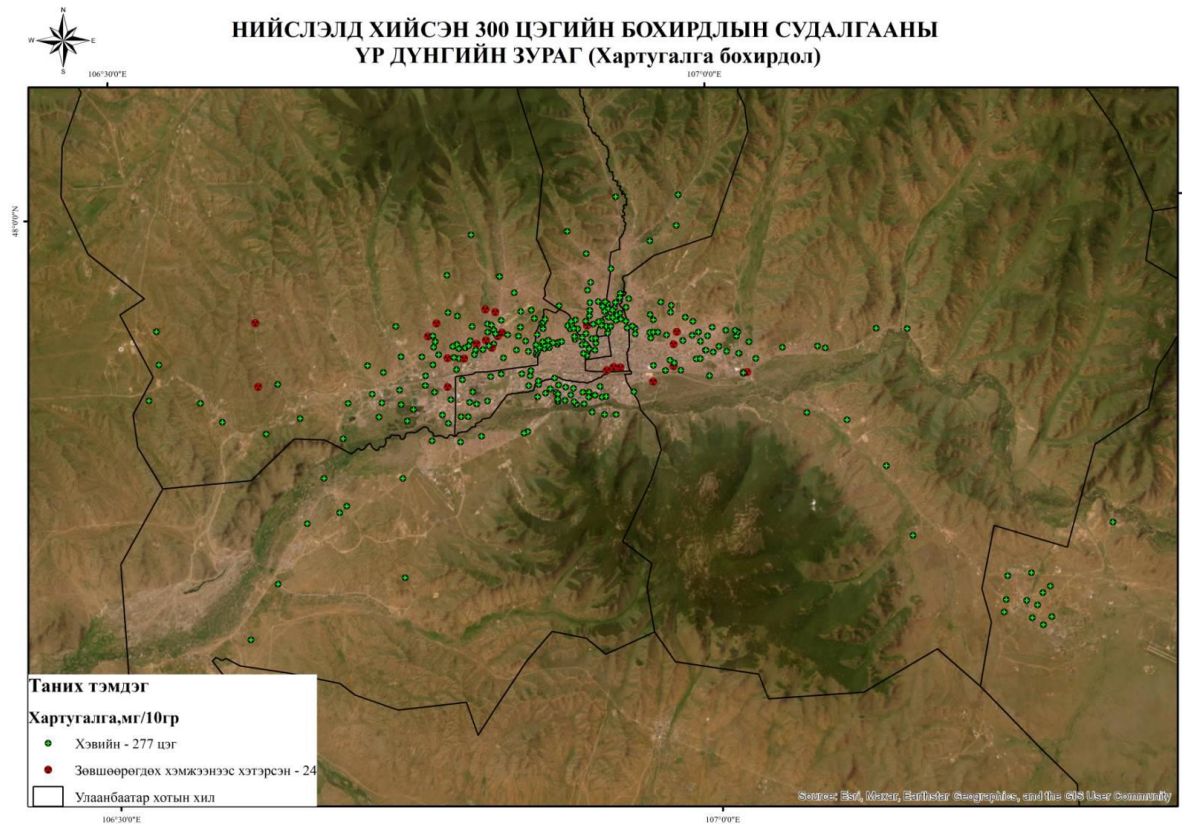
Хүснэгт 4. Дүүргүүдийн хөрсөнд агуулагдах хар тугалга (Pb)-ын үзүүлэлтүүд

Дүүрэг	Хар тугалга (Pb)-ын агууламж, мг/кг	
	Их /max/	Бага /min/
Сонгинохайрхан	118	0.06
Сүхбаатар	74.6	0.46
Баянзүрх	66.1	0.2
Хан-Уул	32.03	1.6
Чингэлтэй	39.7	0.21

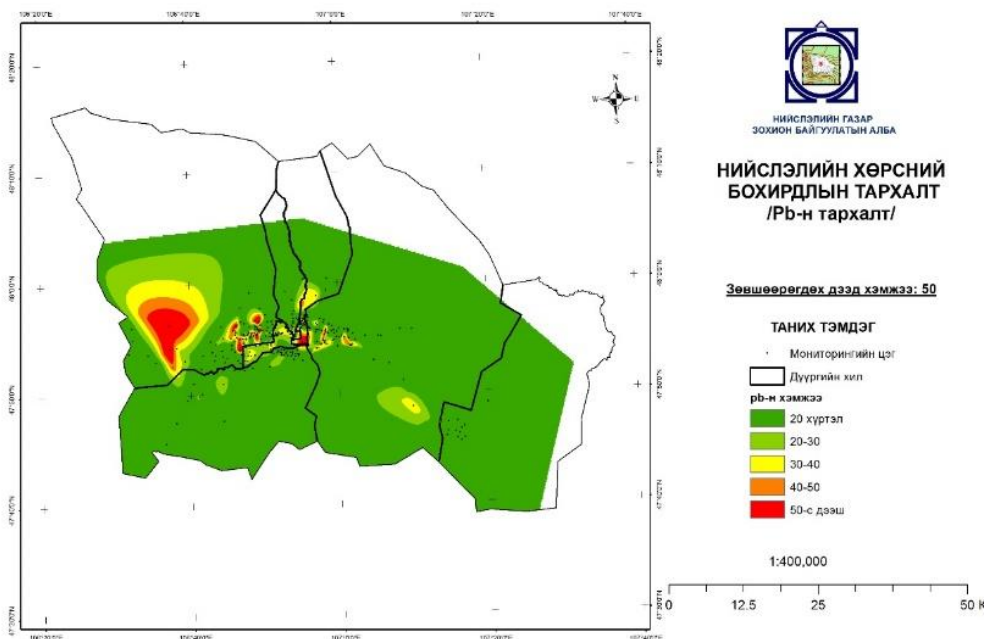
Баянгол	42.1	23.7
Налайх	0	0

Нийт судалгаанд хамрагдсан дээжний 9,05% нь стандартаас дээш бохирдолтой байна.

Зураг 2. Хөрсөн дэх хар тугалга (Pb)-ын бохирдолтой цэгийн байршил



Зураг 3. Хөрсөн дэх хар тугалга (Pb)-ын тархалтын зураг



Никель (Ni)

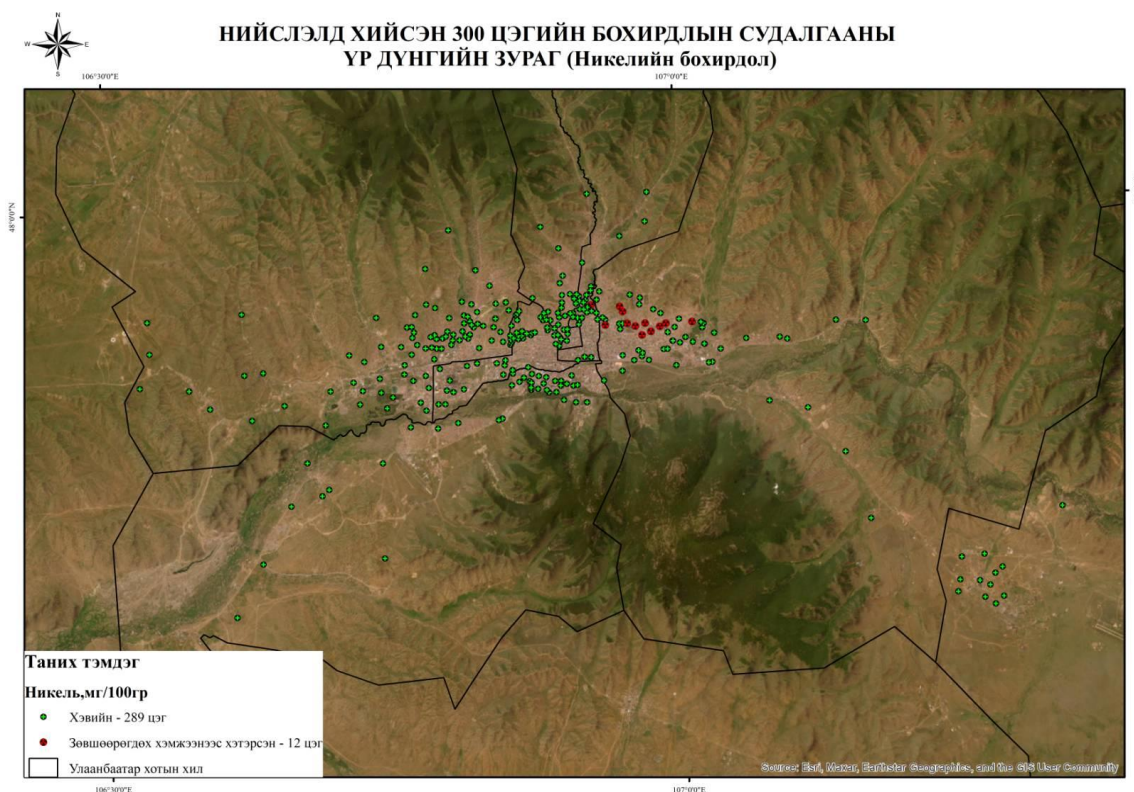
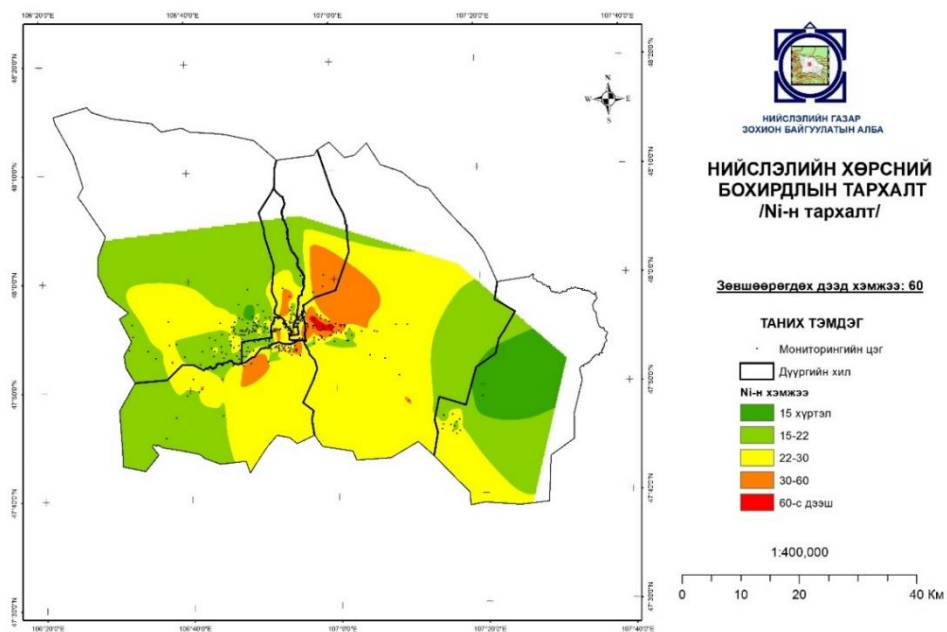
Никель (Ni) хортой хүнд металлын ангилалд хамаарагдах бөгөөд хүн, амьтан, ургамалын өсөлт хөгжилтэд сөрөг нөлөө үзүүлдэг, төрөл бүрийн өвчинн үүсгэх эх үүсвэр болдог. Никелийн гол хэрэглэ нь металл хайлшийн зэврэлтэд тэсвэртэй чанарыг дээшлүүлэхэд чиглэгдсэн байдаг. Мөн шилэнд ногоон өнгө оруулах, цахилгааны утас, машины эд анги, зоосон мөнгө, батерей, төрөл бүрийн аккумулятор хийх зэрэгт түүхий эд нь болдог. Дээрх материалуудын элэгдэл хорогдол, төрөлжсөн үйлдвэрийн газраас эх сурвалжтай хот суурин газарт никелийн цэгэн болон талбайн бохирдол үүсдэг. Никель нь хөрсний үе давхаргад тодорхой агууламжтай байдаг. Харин хуримтлал нь үйлдвэр, хөдөө аж ахуйн идэвхтэй үйл ажиллагааны дүнд бий болдог. Энэхүү металл хүний эрүүл мэндэд сөргөөр нөлөөлдөг нийтлэг тохиолдол нь харшил, тэр тусмаа арьсны төрөл бүрийн өвчлөл үүсгэх эх сурвалж нь болдог.

Дээжний шинжилгээний хариунд дүн шинжилгээ хийхэд 2 дүүргийн 12 цэгт никель (Ni)-ын хэмжээ зөвшөөрөгдөх түвшнээс хэтэрсэн буюу бохирдолтой байна. Үүнд: Налайх, Баянгол, Чингэлтэй, Хан-Уул, Сонгинохайрхан дүүрэгт никель (Ni)-ын бохирдолгүй, Баянзүрх-11 /20,3%/, Сүхбаатар 1 /3,7%/ цэгт никель (Ni)-ын хэмжээ зөвшөөрөгдөх түвшнээс хэтэрсэн буюу бохирдолтой байна.

Үр дүнгээс харахад Баянзүрх дүүргийн шар хад, Эрдэнэтолгой, Цайз, Сансарын тойргын замын хойд талын хэсэг, Сүхбаатар дүүргийн Дарь-Эх орчим бохирдолтой байна.

Нийт судалгаанд хамрагдсан дээжний 3,98% нь стандартаас дээш бохирдолтой байна.

Зураг 4. Хөрсөн дэх никель (Ni)-ын бохирдолтой цэгийн байршил



Зураг 5. Хөрсөн дэх никел (Ni)-ын тархалтын зураг

Хром (Cr)

Дээжний шинжилгээний хариунд дүн шинжилгээ хийхэд 5 дүүргийн 38 цэгт Хром (Cr)-ын хэмжээ зөвшөөрөгдөх түвшнээс хэтэрсэн буюу бохирдолтой гарсан

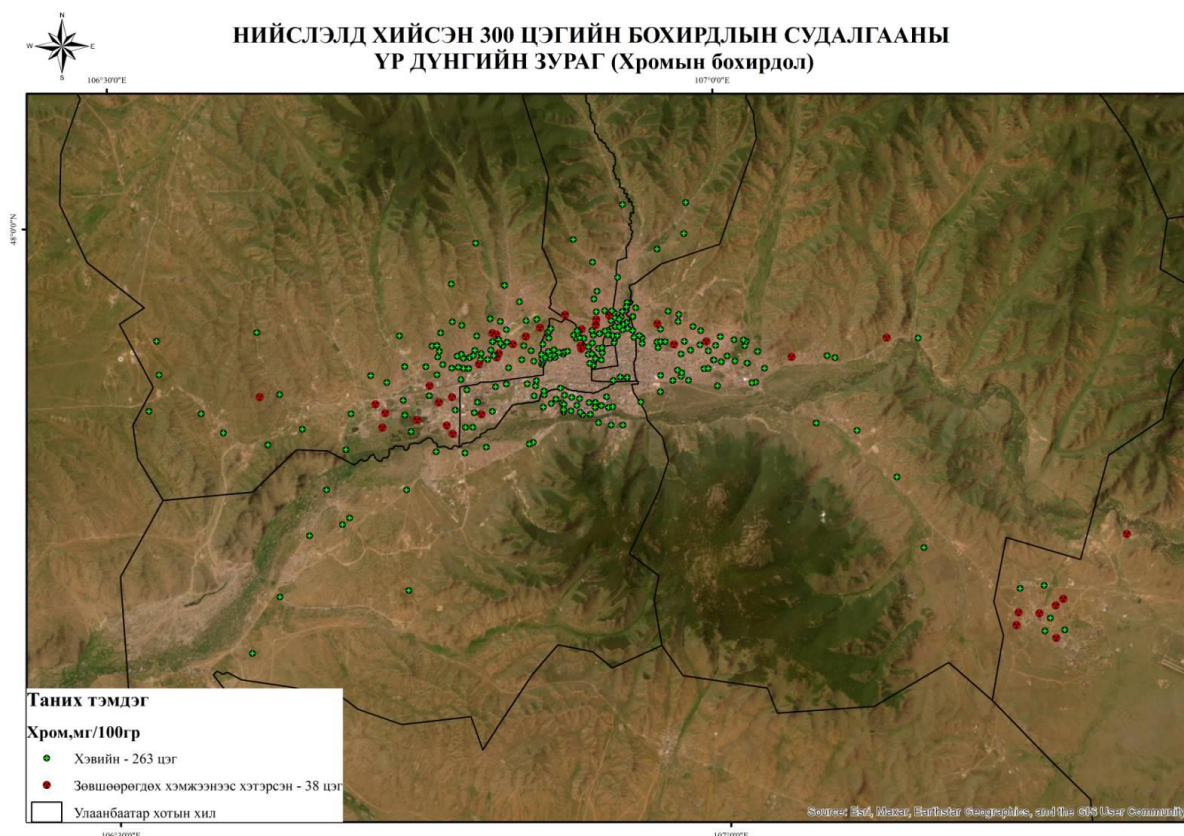
байна. Үүнд: Хан-Уул, Сүхбаатар дүүрэгт Хром (Cr)-ын бохирдолгүй, Налайх-7 /28%/, Баянгол-3 /6,38%/, Чингэлтэй-5 /20%/, Сонгинохайрхан-18 /21,4%/, Баянзүрх-5 /7,69%/ цэгт Хром (Cr)-ын хэмжээ зөвшөөрөгдөх түвшнээс хэтэрсэн буюу бохирдолтой байна.

Улаанбаатар хотын арьс шир боловсруулах үйлдвэрүүд хромтой химийн бодис хэрэглэснээс шалтгаалж хөрсөн дэх хромын агууламж нилээд өндөр буюу дунджаар 66 мг/кг байна.

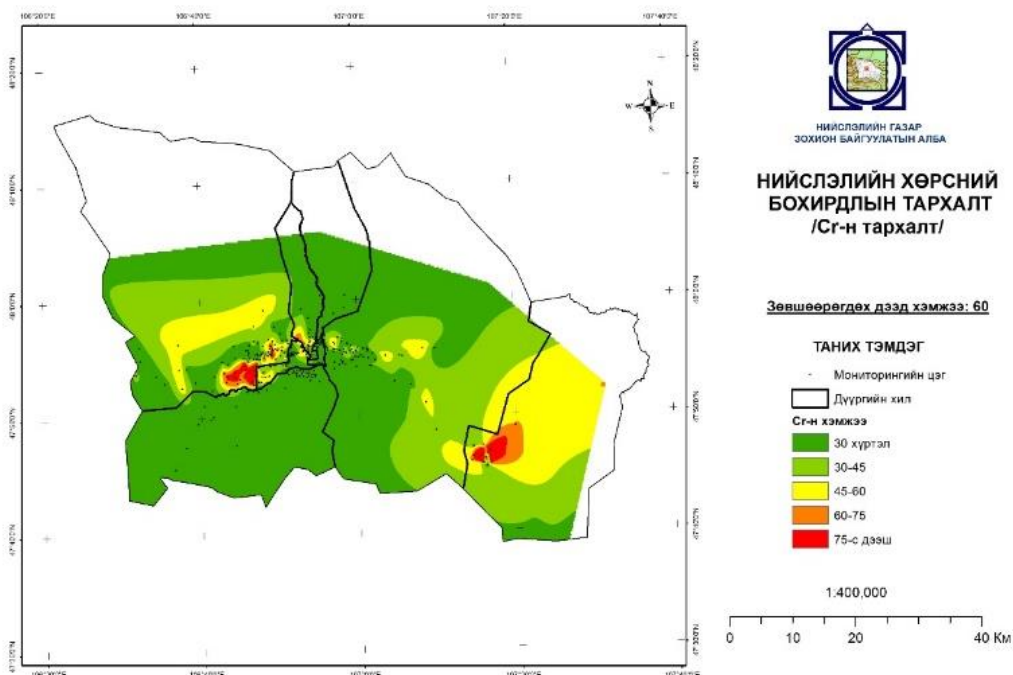
Байршлаар нь үзвэл Баянгол дүүргийн Зурагт 20-р хороо үйлдвэрийн бүс, Баянзүрх дүүргийн Дарь-Эх, Шар хад, улиастай, Гачуурт, 16-р хороолол орчим, Чингэлтэй дүүргийн Дэнжийн мянга, “Хүчит Шонхор” худалдааны төв, Налайх дүүргийн төвийн хэсэг, Сонгинохайрхан дүүргийн 20-р хороо авто худалдааны төв болон төв цэвэрлэх байгууламж, эмээлтийн орчим мөн 1-р хороололын арын хэсэг орж байна.

Нийт судалгаанд хамрагдсан дээжний 14,4 % нь стандартаас дээш бохирдолтой байна.

Зураг 6. Хөрсөн дэх Хром (Cr)ын бохирдолтой цэгийн байршил



Зураг 7. Хөрсөн дэх Хром (Cr)-ын тархалтын зураг



Зэс (Cu)

Зэсийн илүүдэл нь эдийн органик өөрчлөлтүүд, ясны эдийн гэмтэл, элэгний үрэвсэл үүсгэнэ. Зэс болон бусад микро элементүүд нь хөрс үүсгэгч эх чулуулгийн эрдсийн найрлага, органик бодис, хөрсний уусмалд байх ба хөрсний хэв шинж, газар ашиглалтаас хамаарч харилцан адилгүй хэмжээтэй байдаг (С.Ичинхорлоо, 1990).

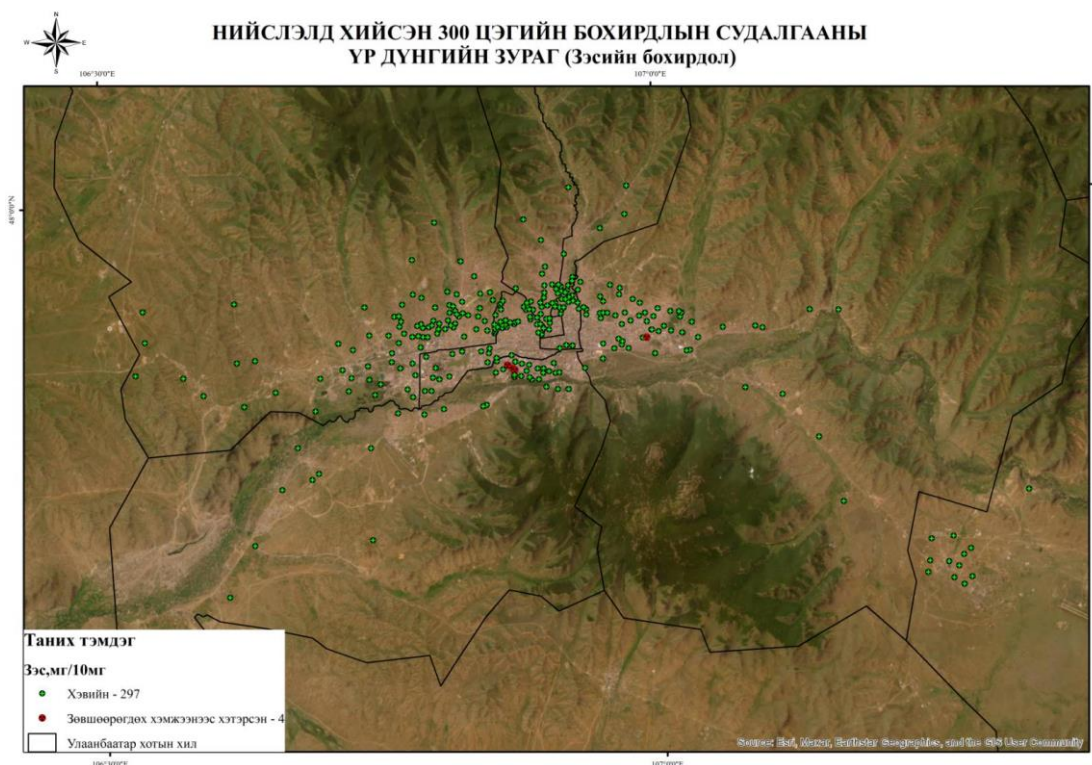
Дээжний шинжилгээний хариунд дүн шинжилгээ хийхэд 5 дүүргийн 4 цэгт Зэс (Cu)-ын хэмжээ зөвшөөрөгдөх түвшнээс хэтэрсэн буюу бохирдолтой гарсан байна. Үүнд: Налайх, Баянгол, Чингэлтэй, Сонгинохайрхан, Сүхбаатар дүүрэгт Зэс (Cu)-ын бохирдолгүй, Хан-Уул-3 /7,5%/, Баянзүрх-1 /1,53%/ цэгт Зэс (Cu)-ын хэмжээ зөвшөөрөгдөх түвшнээс хэтэрсэн буюу бохирдолтой байна.

Хөрсний зэсийн агууламж хамгийн их байгаа нь Баянбүрд “Тосолгооны материал”-ын газар бөгөөд Шувуун фабрик- 4-р хэсгийн дэлгүүрийн үүд, Эмээлт, Налайхын төв, Ар жанчивлан салаа, Толгойтын шинэ эцийн жалга, Эрдэнэтолгойн жалга, Зурагтын хуучин эцэс хогтой цэг, Бичил 6-р хорооллын далангийн баруун тал, Баянхошууны 112-н амины байрны баруун жалга, Далан давхрын гэр хорооллын дундах жалга, Улаанчулуут хогын цэг, Гэмтлийн эмнэлгийн хогийн цэг, Шувуун фабрик- 7-р хэсгийн айлуудын дундах хогын цэг, Ногоон нуурын доод тал, Хөлийн гол, Баянбүрд “Мэлтэс” авто засварын газар, Да хүрээ, Барс захын машины зогсоол зэрэг газар зэс өндөр агууламжтай байна.

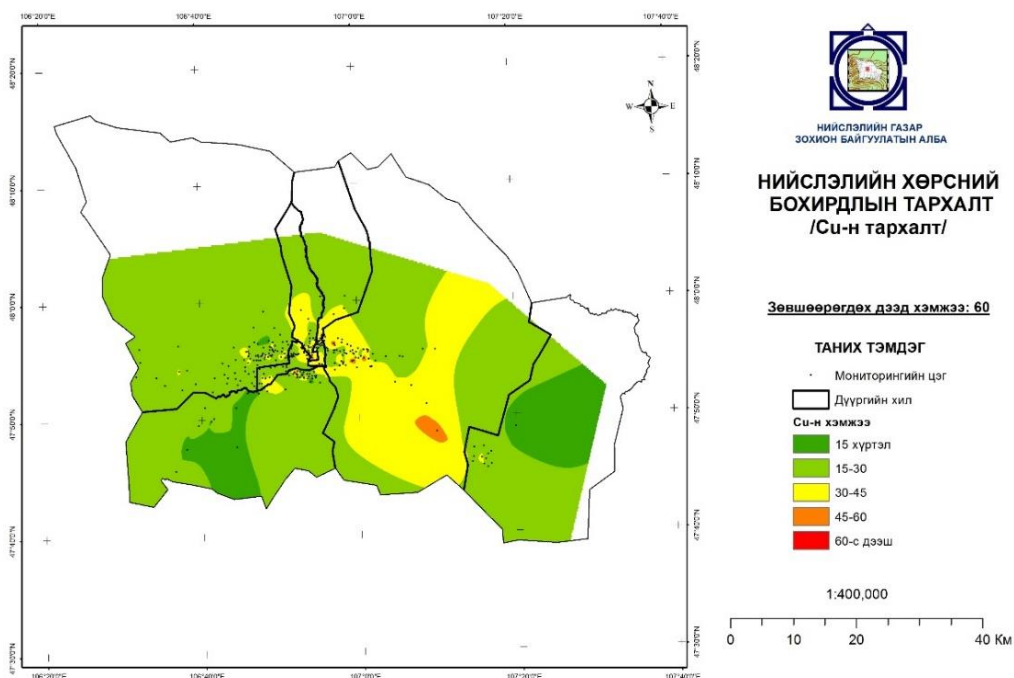
Нийт судалгаанд хамрагдсан дээжний 1,34 % нь стандартаас дээш бохирдолтой

байна.

Зураг 8. Хөрсөн дэх Зэс (Cu)-ын бохирдолтой цэгийн байршил



Зураг 9. Хөрсөн дэх Зэс (Cu)-ын тархалтын зураг



Кадми (Kd)

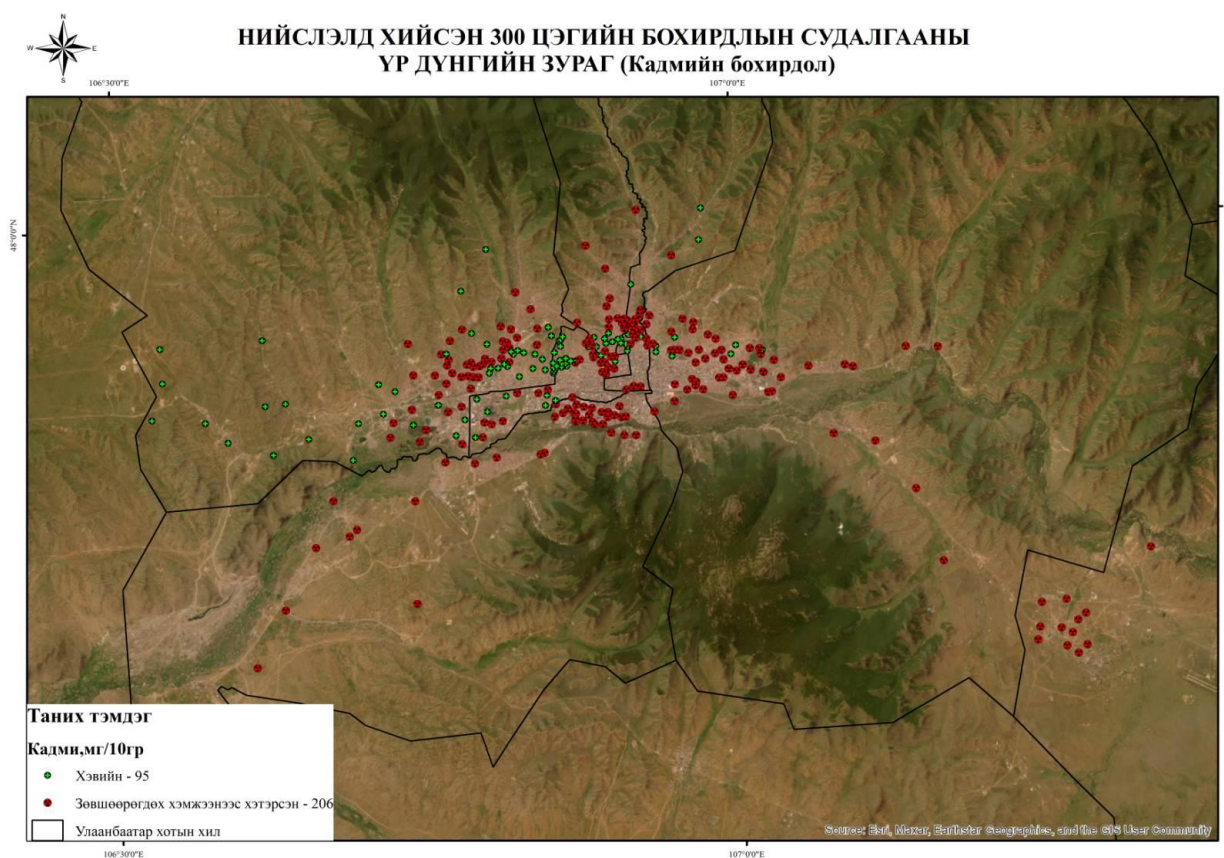
Кадмий нь элэгний цироз, бөөрний үйл ажиллагааны дутагдал, протеинури үүсгэнэ. Кадмий нь батерей үйлдвэрлэдэг газарт металл мөнгөлж ашиглагддаг.

Дээжний шинжилгээний хариунд дүн шинжилгээ хийхэд 7 дүүргийн 206 цэгт Кадми (Cd)-ийн хэмжээ зөвшөөрөгдөх түвшнээс хэтэрсэн буюу бохирдолтой гарсан байна. Үүнд: Налайх-12 /100%/, Баянгол-20 /42,5%/, Чингэлтэй-16 /64%/, Хан-Уул-40 /100%/, Сонгинохайрхан-44 /52,3%/, Баянзүрх-56 /86,1%/, Сүхбаатар 18 /64,2%/ цэгт Кадми (Cd)-ийн хэмжээ зөвшөөрөгдөх түвшнээс хэтэрсэн буюу бохирдолтой байна.

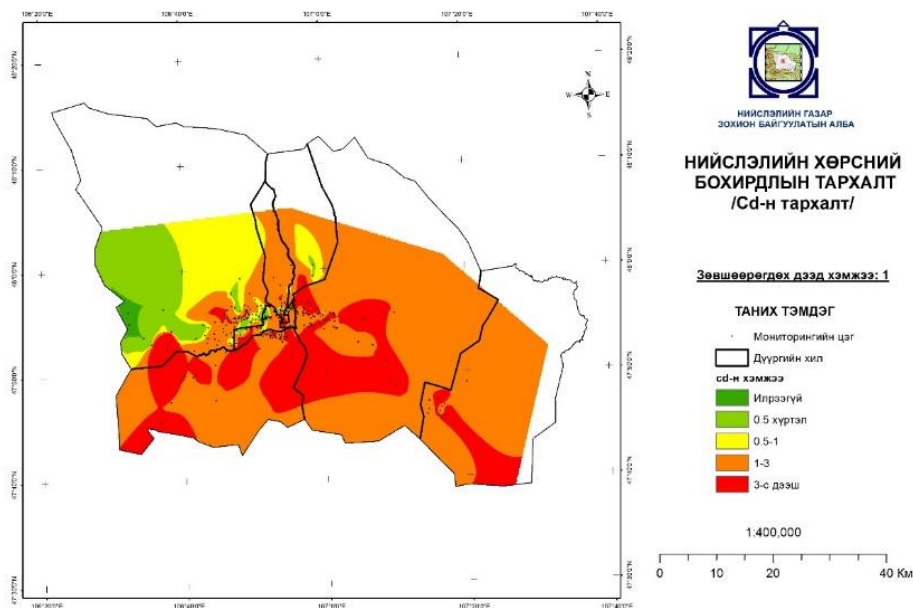
Хөрсний кадми Улаанбаатар хотын Туул гол (Баянзүрхийн гүүр), Техникийн зах-Цахлайн тойрог, 100-н айл-худалдааны гудамж, Хархорин зах, Гандангийн зүүн жалга, Салхит, Баянбүрд “Солонгос авто засварын газар”, Баянбүрд “Тосолгооны материал” – ын газар зэрэгт өндөр агууламж байна.

Нийт судалгаанд хамрагдсан дээжний 68,4 % нь стандартаас дээш бохирдолтой байна.

Зураг 10. Хөрсөн дэх Кадми (Cd)-ын бохирдолтой цэгийн байршил



Зураг 11. Хөрсөн дэх Кадми (Cd)-ын тархалтын зураг



Цайр (Zn)

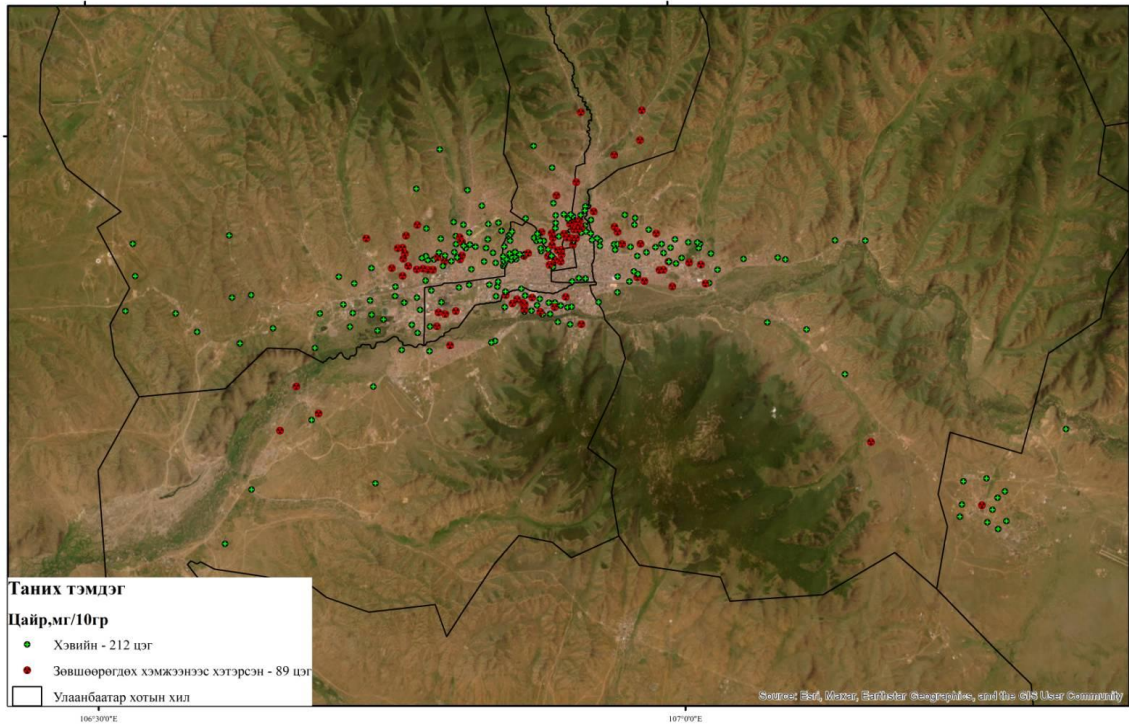
Дээжний шинжилгээний хариунд дүн шинжилгээ хийхэд 7 дүүргийн 89 цэгт Цайр (Zn)-ын хэмжээ зөвшөөрөгдөх түвшнээс хэтэрсэн буюу бохирдолтой гарсан байна. Үүнд: Налайх-1 /8,3%, Баянгол-9 /19,1%, Чингэлтэй-12 /48%, Хан-Уул-15 /37,5%, Сонгинохайрхан-20 /23,8%, Баянзүрх-18 /27,6%, Сүхбаатар 14 /50% цэгт Цайр (Zn)-ийн хэмжээ зөвшөөрөгдөх түвшнээс хэтэрсэн буюу бохирдолтой байна.

Нийт судалгаанд хамрагдсан дээжний 41,9 % нь стандартаас дээш бохирдолттой байна.

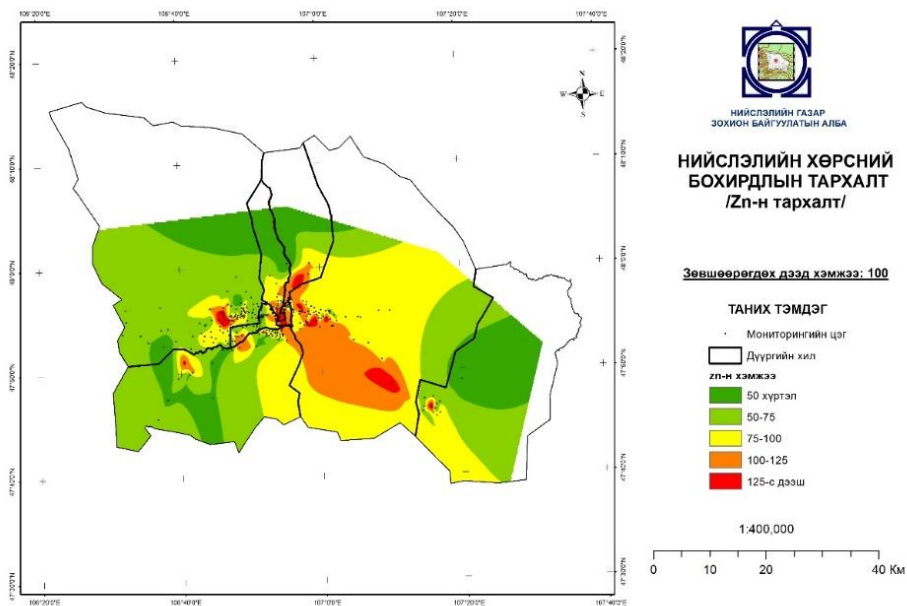
Зураг 12. Хөрсөн дэх Цайр (Zn)-ын бохирдолтой цэгийн байршил



НИЙСЛЭЛД ХИЙСЭН 300 ЦЭГИЙН БОХИРДЛЫН СУДАЛГААНЫ ҮР ДҮНГИЙН ЗУРАГ (Цайрын бохирдол)



Зураг 13. Хөрсөн дэх Цайр (Zn)-ын тархалтын зураг



ГАЗАР АШИГЛАЛТ

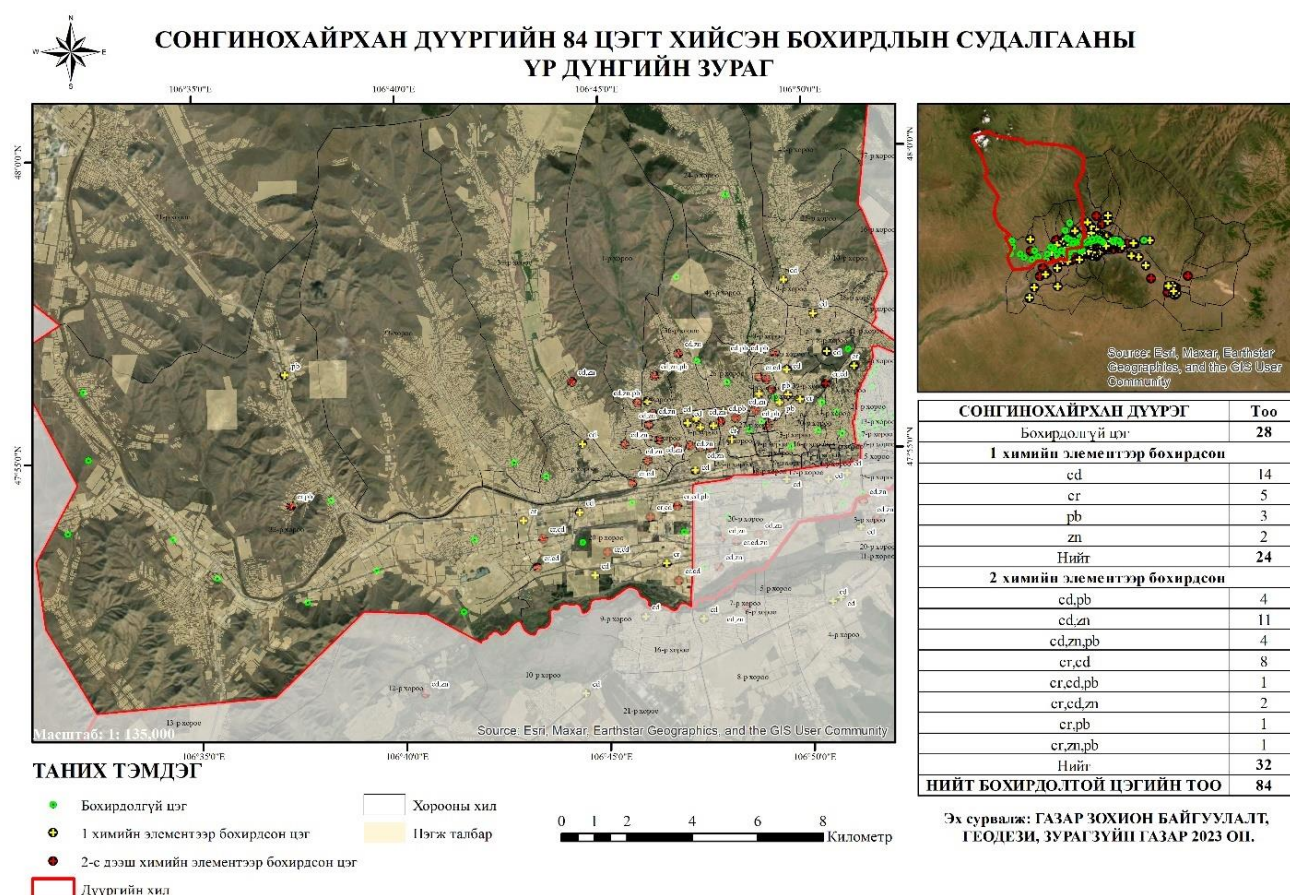
Улаанбаатар хотын нийт нутаг дэвсгэр нь 470 444 га болох бөгөөд үүнээс дүүрэг бүрээр тооцож үзэхэд: Хотоос алслагдсан дүүргүүд болох Бага нуур дүүрэг 62 020 га, Бага хангай дүүрэг 1400 га, нийслэлийн захын Налайх дүүрэг 68764 га, харин хотын төвийн дүүргүүдээс Баянгол дүүрэг 2429 га, Баянзүрх дүүрэг 124412 га, Сонгинохайрхан дүүрэг 120063 га, Сүхбаатар дүүрэг 20840 га, Хан-Уул дүүрэг 48466 га, Чингэлтэй дүүрэг 8930 га нутаг дэвсгэрийг тус тус эзэлнэ. Үүнээс 2021 оны эцэс

гэхэд нийт 231380.5 га талбайг хөдөө аж ахуйн газар, 74122.9 га талбай хот тосгон, бусад суурин газар, 5827.2 га зам, шугам сүлжээний газар, 73998.5 га ойн сан бүхий газар, 4078.2 га усан сан бүхий газар, харин үлдэх 72937.3 га талбай улсын тусгай хамлаалалттай газарт хамрагддаг байна.

Нийслэлийн Сонгинохайрхан, Сүхбаатар, Баянзүрх, Хан-Уул, Чингэлтэй, Баянгол, Налайх дүүргийн хот, тосгон бусад суурины газрын мониторингийн 301 цэгт хийсэн бохирдлын судалгааны үр дүнд бохирдлын шалтгааныг тодорхойлох зорилгоор хүнд металлын бохирдолтой цэг тус бүрт 200 метр радиус (buffer) татан иргэн, аж ахуй нэгжид эзэмших, ашиглах, өмчлөх хэлбэрээр олгогдсон газрын нэгж талбарын мэдээлэл болон газар ашиглалтын зориулалтыг дүүрэг тус бүрээр гаргасан байна. Үүнд:

СОНГИНОХАЙРХАН ДҮҮРЭГ

Сонгинохайрхан дүүргийн хэмжээнд нийт 84 цэгт бохирдлын судалгаа хийснээс 28 цэг хүнд металлын бохирдолгүй, 56 цэг зөвшөөрөгдөх хэмжээнээс давсан буюу бохирдолтой байна. Үүнээс 1 химийн элементээр бохирдсон 24 цэг, 2 болон түүнээс дээш химийн элементээр бохирдолтой 32 цэг байна.



Хүнд металлын бохирдолтой 56 цэгт 200 метр радиус (buffer) татан иргэн, аж ахуй нэгжид эзэмших, ашиглах, өмчлөх хэлбэрээр олгогдсон газрын нэгж талбарын мэдээлэл болон газар ашиглалтын зориулалтаар гаргахад дараах мэдээлэл харагдаж байна.

Хүснэгт 5. Сонгинохайрхан дүүргийн мониторингийн 84 цэгт хүнд металлын бохирдлын газар ашиглалтын мэдээлэл

№	Дээжний дугаар	Байршил	Газар ашиглалт /өмчлөл, эзэмшил, ашиглалтад олгосон газрын зориулалтаар/	Нэгж талбарын тоо	Хүнд металлын бохирдол
1	1	Сонгинохайрхан дүүрэг, 1-р хороо	Гэр, орон сууцны хашааны газар /2205/-135 Үр тарианы усалгаатай тариалан /1301/-1	136	Хар тугалга, Кадми, Цайр
2	2	Сонгинохайрхан дүүрэг, 1-р хороо	Гэр, орон сууцны хашааны газар /2205/-163	163	Кадми, Цайр
3	3	Сонгинохайрхан дүүрэг, 1-р хороо	Гэр, орон сууцны хашааны газар /2205/-146	146	Хром, Кадми, Цайр
4	4	Сонгинохайрхан дүүрэг, 1-р хороо	Амины орон сууц /2204/-1 Боловсролын байгууллага /2104/-1 Гэр бүлийн хэрэгцээний зуслангийн газар /2206/-42 Гэр, орон сууцны хашааны газар /2205/-35 Худалдаа, нийтийн үйлчилгээний газар /2111/-1	80	Кадми, Цайр
5	5	Сонгинохайрхан дүүрэг, 2-р хороо	Амины орон сууц /2204/-1 Төрийн захиргааны байгууллага /2101/-1 Гэр, орон сууцны хашааны газар /2205/-216 Худалдаа, нийтийн үйлчилгээний газар /2111/-1	219	Хар тугалга, Кадми, Цайр
6	6	Сонгинохайрхан дүүрэг, 2-р хороо	Гэр, орон сууцны хашааны газар /2205/-182 Техникийн ургамлын усалгаатай тариалан /1304/-1	183	Кадми, Цайр
7	7	Сонгинохайрхан дүүрэг, 2-р хороо	Гэр, орон сууцны хашааны газар /2205/-185	185	Кадми, Цайр
8	8	Сонгинохайрхан дүүрэг, 2-р хороо	Гэр, орон сууцны хашааны газар /2205/-162 Худалдаа, нийтийн үйлчилгээний газар /2111/-1	163	Кадми, Цайр
9	9	Сонгинохайрхан дүүрэг, 2-р хороо	Гэр, орон сууцны хашааны газар /2205/-103 Худалдаа, нийтийн үйлчилгээний газар-1	104	Цайр
10	10	Сонгинохайрхан дүүрэг, 2-р хороо	Гэр, орон сууцны хашааны газар /2205/-69 Үр тарианы усалгаатай тариалан /1301/-1	70	Хар тугалга, Кадми, Цайр
11	11	Сонгинохайрхан дүүрэг, 3-р хороо	Амины орон сууц /2204/-1 Урлаг, соёлын байгууллага /2103/-1 Аж, ахуйн /7003/-1 Гэр, орон сууцны хашааны газар /2205/-165	168	Кадми, Цайр
12	12	Сонгинохайрхан дүүрэг, 3-р хороо	Худалдаа, нийтийн үйлчилгээний газар /2111/-2 Аж, ахуйн /7003/-1 Гэр, орон сууцны хашааны газар /2205/-186	189	Кадми, Цайр
13	13	Сонгинохайрхан дүүрэг, 3-р хороо	Амины орон сууц /2204/-1 Үйлдвэрлэлийн барилга, байгууламж, бусад газар /2302/-1 Аж, ахуйн /7003/-1 Худалдаа, нийтийн үйлчилгээний газар, төв, цогцолбор /3477/-1 Эрүүл мэндийн байгууллага /2105/-1 Үр тарианы усалгаатай тариалан /1301/-1 Ашиглалт, олборлолт явуулж буй уурхайн талбай /2601/-1 Гэр, орон сууцны хашааны газар /2205/-147	154	Хар тугалга, Кадми, Цайр
14	14	Сонгинохайрхан дүүрэг, 3-р хороо	Амины орон сууц /2204/-1 Нам, олон нийтийн байгууллага /2108/-1 Төрийн захиргааны байгууллага /2101/-2 Дэд бүтцийн байгууллага /2112/-1 Боловсролын байгууллага /2104/-3 Худалдаа, нийтийн үйлчилгээний газар, төв, цогцолбор /2111/-2 Гэр, орон сууцны хашааны газар /2205/-156	166	Кадми
15	15	Сонгинохайрхан дүүрэг, 3-р хороо	Гэр, орон сууцны хашааны газар /2205/-184 Амины орон сууц /2204/-1	185	Кадми
16	16	Сонгинохайрхан дүүрэг, 3-р хороо	Гэр, орон сууцны хашааны газар /2205/-165 Ус түгээх цэг /2118/-1	166	Кадми
17	17	Сонгинохайрхан дүүрэг, 3-р хороо	Гэр, орон сууцны хашааны газар /2205/-194 Ус түгээх цэг /2118/-2	196	Кадми

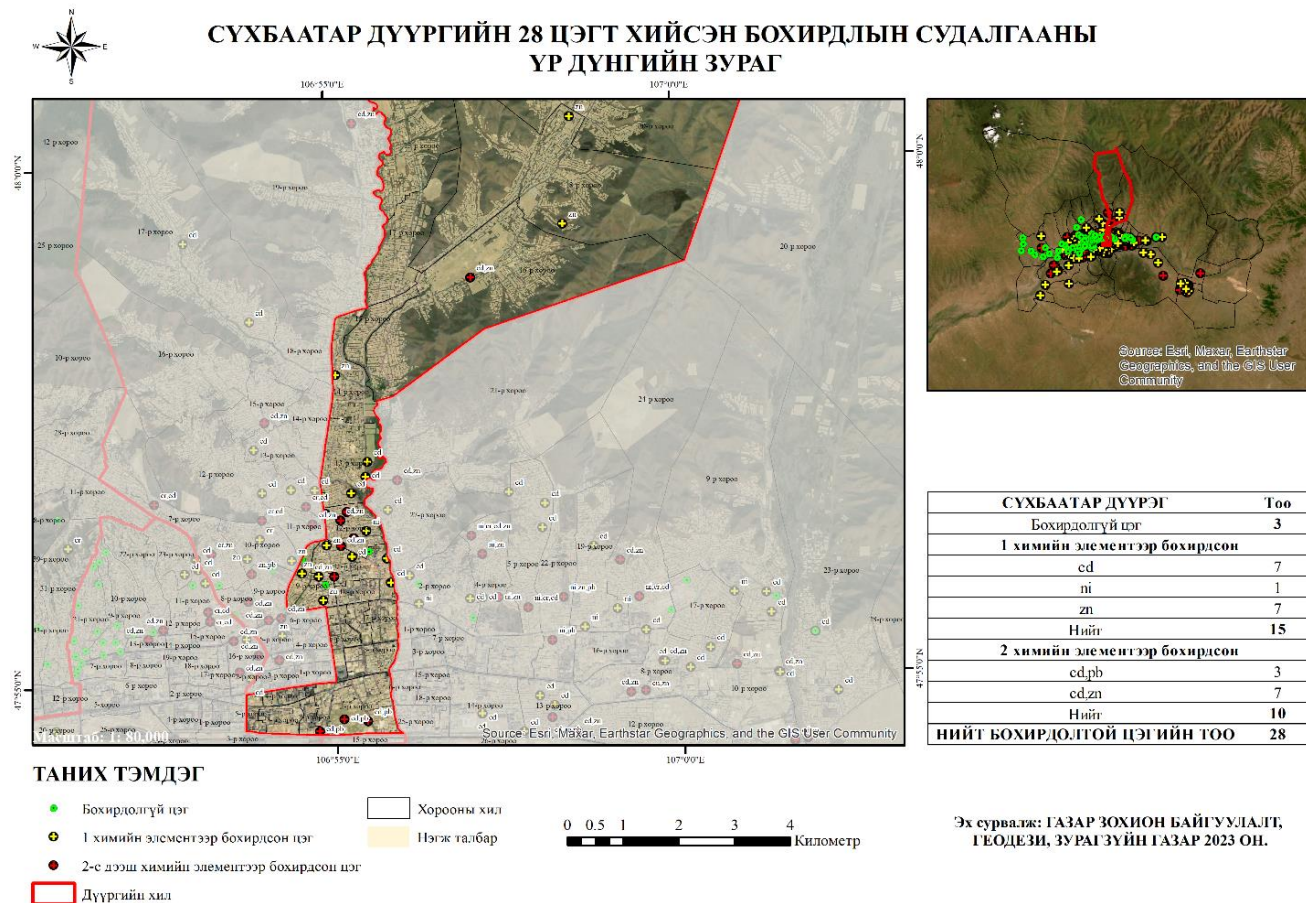
18	18	Сонгинохайрхан дүүрэг, 4-р хороо	Гэр, орон сууцны хашааны газар /2205/-200 Худалдаа, нийтийн үйлчилгээний газар, төв, цогцолбор /2111/-1 Төрийн захиргааны байгууллага /2101/-2 Боловсролын байгууллага /2104/-1 Аж ахуйн /7003/-1	205	Цайр
19	19	Сонгинохайрхан дүүрэг, 4-р хороо	Гэр, орон сууцны хашааны газар /2205/-166 Мөрөн, гол, горхи /5101/-1 Үр тарианы усалгаатай тариалан /1301/-1 Боловсролын байгууллага /2104/-1 Гэр бүлийн хэрэгцээний зуслангийн газар /2206/-1	170	Кадми, Цайр
20	20	Сонгинохайрхан дүүрэг, 4-р хороо	Гэр, орон сууцны хашааны газар /2205/-194 Төрийн захиргааны байгууллага /2101/-1 Сүм, хийд, шашны байгууллага /2109/-1	196	Кадми
21	21	Сонгинохайрхан дүүрэг, 4-р хороо	Гэр, орон сууцны хашааны газар /2205/-206 Худалдаа, нийтийн үйлчилгээний газар, төв, цогцолбор /3477/-2 9 ба түүнээс дээш давхар нийтийн орон сууц /2201/-1	209	Хар тугалга, Кадми
22	22	Сонгинохайрхан дүүрэг, 5-р хороо	Гэр, орон сууцны хашааны газар /2205/-226 Боловсролын байгууллага /2104/-1 Аж ахуйн /7003/-1 Үйлдвэрлэлийн барилга, байгууламж, бусад газар /2302/-1	229	Хар тугалга, Кадми
23	23	Сонгинохайрхан дүүрэг, 5-р хороо	Гэр, орон сууцны хашааны газар /2205/-160 Худалдаа, нийтийн үйлчилгээний газар, төв, цогцолбор /2111/-1 Төрийн захиргааны байгууллага /2101/-1 Мод үржүүлгийн газар /4104/-1 Өвөл-хаврын бэлчээр /1101/-1 Шатах, тослох материал түгээгүүрийн газар агуулах, ШТС /2117/-1	165	Кадми
24	24	Сонгинохайрхан дүүрэг, 5-р хороо	Гэр, орон сууцны хашааны газар /2205/-174 Төрийн захиргааны байгууллага /2101/-2 Худалдаа, нийтийн үйлчилгээний газар, төв, цогцолбор /2111/-2	178	Хром, Кадми
25	25	Сонгинохайрхан дүүрэг, 5-р хороо	Гэр, орон сууцны хашааны газар /2205/-198	198	Хром, Кадми, Цайр
26	26	Сонгинохайрхан дүүрэг, 5-р хороо	Гэр, орон сууцны хашааны газар /2205/-144 Үр тарианы усалгаатай тариалан /1301/-1 Аж ахуйн /7003/-1 Боловсролын байгууллага /2104/-3 Төрийн захиргааны байгууллага /2101/-2 Ус түгээх цэг /2118/-1 Худалдаа, нийтийн үйлчилгээний газар, төв, цогцолбор /2111/-8 Шатах, тослох материал түгээгүүрийн газар агуулах, ШТС /2117/-1 Эрүүл мэндийн байгууллага /2105/-1	163	Кадми, Цайр
27	27	Сонгинохайрхан дүүрэг, 5-р хороо	Гэр, орон сууцны хашааны газар /2205/-211 Амины орон сууц /2204/-1 Худалдаа, нийтийн үйлчилгээний газар, төв, цогцолбор /2111/-2 Үйлдвэрийн барилга, байгууламж, бусад газар /2302/-3	217	Хром, Кадми, Цайр
28	28	Сонгинохайрхан дүүрэг, 5-р хороо	Гэр, орон сууцны хашааны газар /2205/-227 Худалдаа, нийтийн үйлчилгээний газар, төв, цогцолбор /2111/-1 Гэр бүлийн хэрэгцээний зуслангийн газар /2206/-1	229	Хар тугалга
29	29	Сонгинохайрхан дүүрэг, 6-р хороо	Гэр, орон сууцны хашааны газар /2205/-235 Худалдаа, нийтийн үйлчилгээний газар, төв, цогцолбор /2111/-2 Эрүүл мэндийн байгууллага /2105/-1 Аж ахуйн /7003/-1 Боловсролын байгууллага /2104/-1	240	Хар тугалга
30	30	Сонгинохайрхан дүүрэг, 7-р хороо	Гэр, орон сууцны хашааны газар /2205/-138 Төрийн захиргааны байгууллага /2101/-1 Өвөл-хаврын бэлчээр /1101/-1 Сүм, хийд, шашны байгууллага /2109/-1 Амины орон сууц /2204/-5	146	Хар тугалга, Кадми

31	31	Сонгинохайрхан дүүрэг, 7-р хороо	Гэр, орон сууцны хашааны газар /2205/-102 Худалдаа, нийтийн үйлчилгээний газар, төв, цогцолбор /2111/-3 Үйлчилгээний орон сууц /7004/-1 Үйлдвэрийн барилга, байгууламж, бусад газар /2302/-2 Боловсролын байгууллага /2104/-1 Аж ахуйн /7003/-2 9 ба түүнээс дээш давхар нийтийн орон сууц /2201/-2	113	Хар тугалга, Кадми
32	32	Сонгинохайрхан дүүрэг, 20-р хороо	Аж ахуйн /7003/-3 Гэр, орон сууцны хашааны газар /2205/-1 Гэр бүлийн хэрэгцээний зуслангийн газар /2206/-1 Автомашин гараж /2116/-1 Нийтийн эзэмшлийн бусад газар /2409/-1 Төрийн захиргааны байгууллага /2101/-1 Худалдаа, нийтийн үйлчилгээний газар, төв, цогцолбор /2111/-5 Шатах, тослох материал түгээгүүрийн газар агуулах, ШТС /2117/-1 Үйлдвэрийн барилга, байгууламж, бусад газар /2302/-9	23	Хром, Кадми
33	33	Сонгинохайрхан дүүрэг, 20-р хороо	Аж ахуйн /7003/-4 Худалдаа, нийтийн үйлчилгээний газар, төв, цогцолбор /2111/-2 Шатах, тослох материал түгээгүүрийн газар агуулах, ШТС /2117/-4 Үйлдвэрийн барилга, байгууламж, бусад газар /2302/-6	16	Хром, Кадми
34	34	Сонгинохайрхан дүүрэг, 20-р хороо	Аж ахуйн /7003/-4 Худалдаа, нийтийн үйлчилгээний газар, төв, цогцолбор /2111/-2 Үйлдвэрийн барилга, байгууламж, бусад газар /2302/-8 Нийтийн эзэмшлийн бусад газар /2409/-1 Үйлдвэрийн албан контор /2301/-1 Автотээврийн үйлчилгээний зориулалтын барилга, байгууламж /2119/-2 Автомашин засвар үйлчилгээний газар /4222/-1	19	Хар тугалга, Хром, Кадми
35	35	Сонгинохайрхан дүүрэг, 20-р хороо	Аж ахуйн /7003/-1 Цэвэрлэх байгууламж /3409/-2 Үйлдвэрийн барилга, байгууламж, бусад газар /2302/-1	4	Хром, Кадми
36	36	Сонгинохайрхан дүүрэг, 20-р хороо	Аж ахуйн /7003/-6 Худалдаа, нийтийн үйлчилгээний газар, төв, цогцолбор /2111/-1 Үйлдвэрийн барилга, байгууламж, бусад газар /2302/-16 Төрийн захиргааны байгууллага /2101/-1	24	Хром
37	37	Сонгинохайрхан дүүрэг, 20-р хороо	Аж ахуйн /7003/-6 9 ба түүнээс дээш давхар нийтийн орон сууц /2201/-2 Нийтийн эзэмшлийн бусад газар /2409/-1 Худалдаа, нийтийн үйлчилгээний газар, төв, цогцолбор /2111/-18 Шатах, тослох материал түгээгүүрийн газар агуулах, ШТС /2117/-3 Үйлдвэрийн барилга, байгууламж, бусад газар /2302/-9 Үйлчилгээний орон сууц /7004/-2 Боловсролын байгууллага /2104/-1 Ус түгээх, шахах, өргөх байгууламж /3406/-1	40	Кадми
38	38	Сонгинохайрхан дүүрэг, 4-р хороо	Аж ахуйн /7003/-1 Худалдаа, нийтийн үйлчилгээний газар, төв, цогцолбор /2111/-4 Шатах, тослох материал түгээгүүрийн газар агуулах, ШТС /2117/-2 Үйлдвэрийн барилга, байгууламж, бусад газар /2302/-8 Гэр, орон сууцны хашааны газар /2205/-61 Үйлчилгээний орон сууц /7004/-2	76	Хром
39	39	Сонгинохайрхан дүүрэг, 6-р хороо	Худалдаа, нийтийн үйлчилгээний газар, төв, цогцолбор /2111/-16 Шатах, тослох материал түгээгүүрийн газар агуулах, ШТС /2117/-2 Үйлдвэрийн барилга, байгууламж, бусад газар /2302/-3 Гэр, орон сууцны хашааны газар /2205/-110 Үйлчилгээний орон сууц /7004/-3 Нийтийн эзэмшлийн бусад газар /2409/-1 Боловсролын байгууллага /2104/-1 9 ба түүнээс дээш давхар нийтийн орон сууц /2201/-4	140	Хар тугалга, Хром, Кадми

41	41	Сонгинохайрхан дүүрэг, 7-р хороо	Гэр, орон сууцны хашааны газар /2205/-35 9 ба түүнээс дээш давхар нийтийн орон сууц /2201/-1 Төрийн захиргааны байгууллага /2101/-1 Гэр бүлийн хэрэгцээний зуслангийн газар /2206/-1 Автомашинны гараж /2116/-1 Үйлдвэрийн барилга, байгууламж, бусад газар /2302/-3	42	Кадми
42	44	Сонгинохайрхан дүүрэг, 22-р хороо	Үйлдвэрийн барилга, байгууламж, бусад газар /2302/-2 Гэр, орон сууцны хашааны газар /2205/-133	135	Кадми
43	46	Сонгинохайрхан дүүрэг, 23-р хороо	Гэр, орон сууцны хашааны газар /2205/-38 Гэр бүлийн хэрэгцээний зуслангийн газар /2206/-1	39	Хром, Кадми
44	47	Сонгинохайрхан дүүрэг, 23-р хороо	Гэр, орон сууцны хашааны газар /2205/-200 Үр тарианы усалгаатай тариалан /1301/-2	202	Хром
45	52	Сонгинохайрхан дүүрэг, 26-р хороо	Биеийн тамир, спортын байгууллага /2107/-1 Гэр, орон сууцны хашааны газар /2205/-157	158	Кадми, Цайр
46	59	Сонгинохайрхан дүүрэг, 31-р хороо	Гэр, орон сууцны хашааны газар /2205/-44	44	Хром
47	63	Сонгинохайрхан дүүрэг, 32-р хороо	Гэр, орон сууцны хашааны газар /2205/-80 ХАА-н үйлдвэрийн цогцолбор /1606/-1	81	Хар тугалга, Хром
48	65	Сонгинохайрхан дүүрэг, 32-р хороо	Аж ахуйн /7003/-7 Гэр, орон сууцны хашааны газар /2205/-35 Үйлдвэрийн барилга, байгууламж, бусад газар /2302/-1	43	Хар тугалга
49	67	Сонгинохайрхан дүүрэг, 8-р хороо	Гэр, орон сууцны хашааны газар /2205/-11 Боловсролын байгууллага /2104/-1 Төрийн захиргааны байгууллага /2101/-2 Шатах, тослох материал түгээгүүрийн газар агуулах, ШТС /2117/-1 Эрчим хүч дамжуулах станц /3402/-2	180	Кадми
50	68	Сонгинохайрхан дүүрэг, 9-р хороо	Гэр, орон сууцны хашааны газар /2205/-130 Боловсролын байгууллага /2104/-1 Амины орон сууц /2204/-1 5-8 давхар нийтийн орон сууц /2201/-1	136	Кадми
51	69	Сонгинохайрхан дүүрэг, 20-р хороо	Аж ахуйн /7003/-3 Худалдаа, нийтийн үйлчилгээний газар, төв, цогцолбор /2111/-4 Шатах, тослох материал түгээгүүрийн газар агуулах, ШТС /2117/-1 Үйлдвэрийн барилга, байгууламж, бусад газар /2302/-6	14	Кадми
52	74	Сонгинохайрхан дүүрэг, 20-р хороо	Аж ахуйн /7003/-3 Хүлэмж, дарлага /1607/-1 Үйлдвэрийн барилга, байгууламж, бусад газар /2302/-4 9 ба түүнээс дээш давхар нийтийн орон сууц /2201/-2 Худалдаа, нийтийн үйлчилгээний газар, төв, цогцолбор /2111/-1	11	Хром, Кадми
53	75	Сонгинохайрхан дүүрэг, 20-р хороо	Аж ахуйн /7003/-5 Мал эмнэлгийн үйлчилгээний цэг /1602/-1 Үйлдвэрийн барилга, байгууламж, бусад газар /2302/-1 Худалдаа, нийтийн үйлчилгээний газар, төв, цогцолбор /2111/-2	9	Хром
54	76	Сонгинохайрхан дүүрэг, 20-р хороо	Аж ахуйн /7003/-1 Үйлдвэрийн барилга, байгууламж, бусад газар /2302/-4 Гэр, орон сууцны хашааны газар /2205/-1 Автомашинны гараж /2116/-1 Цэвэрлэх байгууламж /3409/-1	8	Хром, Кадми
55	77	Сонгинохайрхан дүүрэг, 20-р хороо	Үйлдвэрийн барилга, байгууламж, бусад газар /2302/-1 Аж ахуйн /7003/-1 Төрийн захиргааны байгууллага /2101/-1	3	Хром, Кадми

СҮХБААТАР ДҮҮРЭГ

Сүхбаатар дүүргийн хэмжээнд нийт 28 цэгт бохирдлын судалгаа хийснээс 3 цэг хүнд металлын бохирдолгүй, 25 цэг зөвшөөрөгдөх хэмжээнээс давсан буюу бохирдолтой байна. Үүнээс 1 химийн элементээр бохирдсон 15 цэг, 2 химийн элементээр бохирдолтой 10 цэг байна.



Хүснэгт 6. Сүхбаатар дүүргийн мониторингийн 28 цэгт хүнд металлын бохирдлын газар ашиглалтын мэдээлэл

№	Дээжний дугаар	Байршил	Газар ашиглалт /өмчлөл, эзэмшил, ашиглалтад олгосон газрын зориулалт/	Нэгж талбарын тоо	Хүнд металлын бохирдол
1	85	Сүхбаатар дүүрэг, 1-р хороо	Төрийн захиргааны байгууллага /2101/-2 Нийтийн эзэмшлийн бусад газар /2409/-1 Худалдаа, нийтийн үйлчилгээний газар, төв, цогцолбор /2111/-22 Шатах, тослох материал түгээгүүрийн газар агуулах, ШТС /2117/-1 Эрчим хүч дамжуулах станц /3402/-1 Шинжлэх ухааны байгууллага /2102/-1	28	Хар тугалга, Кадми
2	86	Сүхбаатар дүүрэг, 1-р хороо	Худалдаа, нийтийн үйлчилгээний газар, төв, цогцолбор /2111/-3 Үйлчилгээний орон сууц /7004/-1	4	Хар тугалга, Кадми
3	87	Сүхбаатар дүүрэг, 1-р хороо	Худалдаа, нийтийн үйлчилгээний газар, төв, цогцолбор /2111/-3	3	Хар тугалга, Кадми

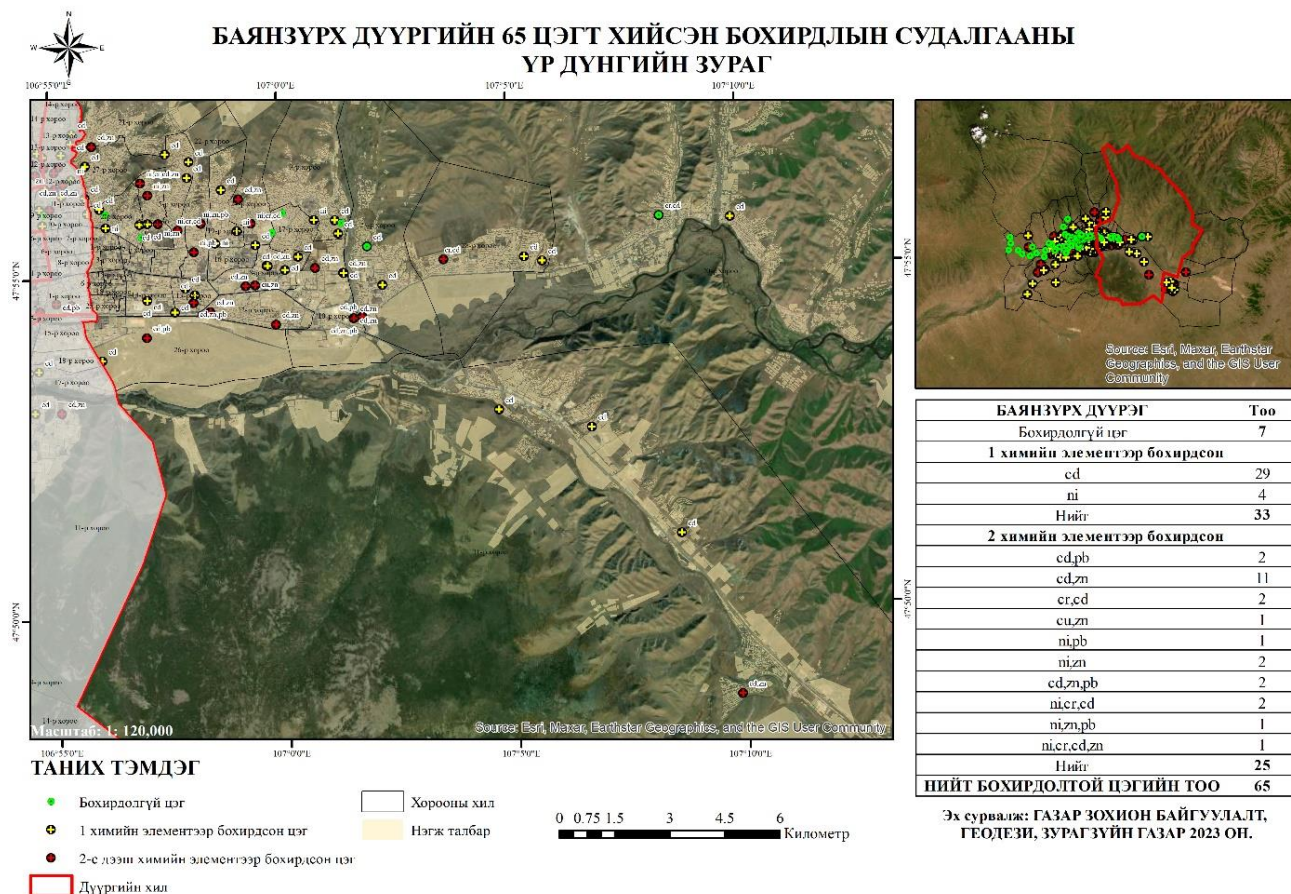
4	88	Сүхбаатар дүүрэг, 9-р хороо	Худалдаа, нийтийн үйлчилгээний газар, төв, цогцолбор /2111/-12 Үйлчилгээний орон сууц /7004/-6 9 ба түүнээс дээш давхар нийтийн орон сууц /2201/-6 Гэр, орон сууцны хашааны газар /2205/-128 Нийтийн эзэмшлийн бусад газар /2409/-8 Боловсролын байгууллага /2104/-1 Төрийн захиргааны байгууллага /2101/-1 Сүм, хийд, шашны байгууллага /2109/-1 Үйлчилгээний орон сууц /7004/-1 Үр тарианы усалгаатай тариалан /1301/-2	166	Цайр
7	91	Сүхбаатар дүүрэг, 9-р хороо	Гэр, орон сууцны хашааны газар /2205/-94 9 ба түүнээс дээш давхар нийтийн орон сууц /2201/-5 5-8 давхар нийтийн орон сууц /2201/-3 Төрийн захиргааны байгууллага /2101/-4 Нийтийн эзэмшлийн бусад газар /2409/-1 Худалдаа, нийтийн үйлчилгээний газар, төв, цогцолбор /2111/-5 Үйлчилгээний орон сууц /7004/-7 Эрчим хүч дамжуулах станц /3402/-1	120	Цайр
8	92	Сүхбаатар дүүрэг, 9-р хороо	Гэр, орон сууцны хашааны газар /2205/-88 Худалдаа, нийтийн үйлчилгээний газар, төв, цогцолбор /2111/-1 Үйлчилгээний орон сууц /7004/-2 Төрийн захиргааны байгууллага /2101/-3 9 ба түүнээс дээш давхар нийтийн орон сууц /2201/-1 5-8 давхар нийтийн орон сууц /2201/-1 Боловсролын байгууллага /2104/-1	97	Цайр
9	93	Сүхбаатар дүүрэг, 11-р хороо	Гэр, орон сууцны хашааны газар /2205/-170 Гэр бүлийн хэрэгцээний зуслангийн газар /2206/-1 Үр тарианы усалгаатай тариалан /1301/-1 Төрийн захиргааны байгууллага /2101/-1 Нийтийн эзэмшлийн бусад газар /2409/-1 Худалдаа, нийтийн үйлчилгээний газар, төв, цогцолбор /2111/-7 Шатах, тослох материал түгээгүүрийн газар агуулах, ШТС /2117/-3 Үйлчилгээний орон сууц /7004/-3 Аж ахуйн /7003/-1 Амины орон сууц /2204/-1	189	Цайр
11	95	Сүхбаатар дүүрэг, 11-р хороо	Гэр, орон сууцны хашааны газар /2205/-130 9 ба түүнээс дээш давхар нийтийн орон сууц /2201/-6 5-8 давхар нийтийн орон сууц /2201/-6 Боловсролын байгууллага /2104/-1 Автомашинны гараж /2116/-1 Сүм, хийд, шашны байгууллага /2109/-1 Үйлчилгээний орон сууц /7004/-1 Худалдаа, нийтийн үйлчилгээний газар, төв, цогцолбор /2111/-3	149	Кадми
12	96	Сүхбаатар дүүрэг, 11-р хороо	Гэр, орон сууцны хашааны газар /2205/-96 Худалдаа, нийтийн үйлчилгээний газар, төв, цогцолбор /2111/-7 Үйлчилгээний орон сууц /7004/-4 Төрийн захиргааны байгууллага /2101/-3 Нийтийн эзэмшлийн бусад газар /2409/-2 Аж ахуйн /7003/-3 Амины орон сууц /2204/-2	117	Кадми
13	97	Сүхбаатар дүүрэг, 11-р хороо	Гэр, орон сууцны хашааны газар /2205/-122 Сүм, хийд, шашны байгууллага /2109/-1 Үйлчилгээний орон сууц /7004/-11 Худалдаа, нийтийн үйлчилгээний газар, төв, цогцолбор /2111/-7 Шатах, тослох материал түгээгүүрийн газар агуулах, ШТС /2117/-1 Эрүүл мэндийн байгууллага /2105/-3 Төрийн захиргааны байгууллага /2101/-3 Боловсролын байгууллага /2104/-2 Автомашинны гараж /2116/-2 9 ба түүнээс дээш давхар нийтийн орон сууц /2201/-4 5-8 давхар нийтийн орон сууц /2201/-1	157	Кадми, Цайр

14	98	Сүхбаатар дүүрэг, 11-р хороо	Гэр, орон сууцны хашааны газар /2205/-91 Худалдаа, нийтийн үйлчилгээний газар, төв, цогцолбор /2111/-26 Эрүүл мэндийн байгууллага /2105/-1 Үйлдвэрийн барилга, байгууламж, бусад газар /2302/-1 Төрийн захиргааны байгууллага /2101/-2 Нийтийн эзэмшлийн бусад газар /2409/-1 Боловсролын байгууллага /2104/-1 Амины орон сууц /2204/-1	124	Кадми
15	99	Сүхбаатар дүүрэг, 12-р хороо	Гэр, орон сууцны хашааны газар /2205/-213 Амины орон сууц /2204/-2 Төрийн захиргааны байгууллага /2101/-3 Боловсролын байгууллага /2104/-1	219	Кадми, Цайр
16	100	Сүхбаатар дүүрэг, 12-р хороо	Гэр, орон сууцны хашааны газар /2205/-177 Амины орон сууц /2204/-1 Үр тарианы усалгаатай тариалан /1301/-2 Худалдаа, нийтийн үйлчилгээний газар, төв, цогцолбор /2111/-3 ХАА-н үйлдвэрийн цогцолбор /1606/-1 Төрийн захиргааны байгууллага /2101/-1 Аж ахуйн /7003/-3	188	Кадми, Цайр
17	101	Сүхбаатар дүүрэг, 12-р хороо	Гэр, орон сууцны хашааны газар /2205/-211 Амины орон сууц /2204/-1 Төрийн захиргааны байгууллага /2101/-3 Аж ахуйн /7003/-1 Гэр бүлийн хэрэгцээний зуслангийн газар /2206/-2 Боловсролын байгууллага /2104/-1	219	Кадми, Цайр
18	102	Сүхбаатар дүүрэг, 12-р хороо	Гэр, орон сууцны хашааны газар /2205/-228 Сүм, хийд, шашны байгууллага /2109/-1 Төрийн захиргааны байгууллага /2101/-1 Гэр бүлийн хэрэгцээний зуслангийн газар /2206/-4 Үйлдвэрийн албан контор /2301/-1	235	Никель, Кадми
19	103	Сүхбаатар дүүрэг, 12-р хороо	Гэр, орон сууцны хашааны газар /2205/-251 Төрийн захиргааны байгууллага /2101/-1 Гэр бүлийн хэрэгцээний зуслангийн газар /2206/-1 Үйлдвэрийн албан контор /2301/-1 4 ба түүнээс дээш давхар нийтийн орон сууц /2203/-2 Амины орон сууц /2204/-1 Худалдаа, нийтийн үйлчилгээний газар, төв, цогцолбор /2111/-1	258	Кадми, Цайр
21	105	Сүхбаатар дүүрэг, 13-р хороо	Гэр, орон сууцны хашааны газар /2205/-72 Мод үржүүлгийн газар /4104/-1 Ус түгээх цэг /2118/-1	74	Кадми
22	106	Сүхбаатар дүүрэг, 13-р хороо	Гэр, орон сууцны хашааны газар /2205/-97 Гэр бүлийн хэрэгцээний зуслангийн газар /2206/-1	98	Кадми
23	107	Сүхбаатар дүүрэг, 13-р хороо	Гэр, орон сууцны хашааны газар /2205/-152 Үр тарианы усалгаатай тариалан /1301/-1	153	Кадми
24	108	Сүхбаатар дүүрэг, 13-р хороо	Гэр, орон сууцны хашааны газар /2205/-143 Амины орон сууц /2204/-1 Нам, олон нийтийн байгууллага /2108/-1 Төрийн захиргааны байгууллага /2101/-2 Аж ахуйн /7003/-1 Боловсролын байгууллага /2104/-2 Худалдаа, нийтийн үйлчилгээний газар, төв, цогцолбор /2111/-8 Шатах, тослох материал түгээгүүрийн газар агуулах, ШТС /2117/-1 Эрүүл мэндийн байгууллага /2105/-1	160	Кадми
25	109	Сүхбаатар дүүрэг, 14-р хороо	Гэр, орон сууцны хашааны газар /2205/-160 Гэр бүлийн хэрэгцээний зуслангийн газар /2206/-1 Сүм, хийд, шашны байгууллага /2109/-1 Төрийн захиргааны байгууллага /2101/-6 Боловсролын байгууллага /2104/-2 Худалдаа, нийтийн үйлчилгээний газар, төв, цогцолбор /2111/-2 Нийтийн эзэмшлийн бусад газар /2409/-1	174	Цайр

26	110	Сүхбаатар дүүрэг, 16-р хороо	Гэр, орон сууцны хашааны газар /2205/-57 Үр тарианы усалгаатай тариалан /1301/-1 Мод үржүүлгийн газар /4104/-1 Гэр бүлийн хэрэгцээний зуслангийн газар /2206/-1 Боловсролын байгууллага /2104/-1	61	Кадми, Цайр
27	111	Сүхбаатар дүүрэг, 18-р хороо	Гэр, орон сууцны хашааны газар /2205/-51 Гэр бүлийн хэрэгцээний зуслангийн газар /2206/-6	57	Цайр
28	112	Сүхбаатар дүүрэг, 18-р хороо	Гэр, орон сууцны хашааны газар /2205/-135 Гэр бүлийн хэрэгцээний зуслангийн газар /2206/-17 Аж ахуйн /7003/-1	153	Цайр

БАЯНЗҮРХ ДҮҮРЭГ

Баянзүрх дүүргийн хэмжээнд нийт 65 цэгт бохирдлын судалгаа хийснээс 7 цэгт хүнд металлын бохирдолгүй, 58 цэгт зөвшөөрөгдөх хэмжээнээс давсан буюу бохирдолтой гарсан байна. Үүнээс 1 химийн элементээр бохирдсон 33 цэг, 2 болон түүнээс дээш химийн элементээр бохирдолтой 25 цэг байна.



Хүснэгт 7. Баянзүрх дүүргийн мониторингийн 65 цэгт хүнд металлын бохирдлын газар ашиглалтын мэдээлэл

№	Дээжний дугаар	Байршил	Газар ашиглалт /өмчлөл, эзэмшил, ашиглалтад олгосон газрын зориулалт/	Нэгж талбарын тоо	Хүнд металлын бохирдол
1	113	Баянзүрх дүүрэг, 20-р хороо	Гэр, орон сууцны хашааны газар /2205/-110 Амины орон сууц /2204/-1 Холбоо, мэдээлэл хүлээн авах станц /3401/-2	113	
2	114	Баянзүрх дүүрэг, 23-р хороо	Гэр, орон сууцны хашааны газар /2205/-159 Амины орон сууц /2204/-2	161	
3	115	Баянзүрх дүүрэг, 9-р хороо	Гэр, орон сууцны хашааны газар /2205/-153 Төрийн захиргааны байгууллага /2101/-1 4 ба түүнээс дээш давхар нийтийн орон сууц /2203/-1 ХАА-н үйлдвэрийн цогцолбор /1606/-2	158	Кадми
5	117	Баянзүрх дүүрэг, 9-р хороо	Гэр, орон сууцны хашааны газар /2205/-102 Төрийн захиргааны байгууллага /2101/-1 4 ба түүнээс дээш давхар нийтийн орон сууц /2203/-2 ХАА-н үйлдвэрийн цогцолбор /1606/-2 Ус түгээх цэг /2118/-1 Төмс, хүнсний ногооны усалгааны тариалан /1302/-1	108	Кадми
7	119	Баянзүрх дүүрэг, 24-р хороо	Гэр, орон сууцны хашааны газар /2205/-129 Төрийн захиргааны байгууллага /2101/-1	130	Кадми, Цайр

8	120	Баянзүрх дүүрэг, 19-р хороо	Гэр, орон сууцны хашааны газар /2205/-164 Амины орон сууц /2204/-2	166	Кадми
9	121	Баянзүрх дүүрэг, 27-р хороо	Гэр, орон сууцны хашааны газар /2205/-208 Төрийн захиргааны байгууллага /2101/-1 Худалдаа, нийтийн үйлчилгээний газар, төв, цогцолбор /2111/-1 Үр тарианы усалгаатай тариалан /1301/-1	211	Кадми, Цайр
10	122	Баянзүрх дүүрэг, 27-р хороо	Гэр, орон сууцны хашааны газар /2205/-217	217	Кадми
11	123	Баянзүрх дүүрэг, 21-р хороо	Гэр, орон сууцны хашааны газар /2205/-70 Амины орон сууц /2204/-2	72	Кадми
12	124	Баянзүрх дүүрэг, 5-р хороо	Гэр, орон сууцны хашааны газар /2205/-190	190	Кадми
13	125	Баянзүрх дүүрэг, 5-р хороо	Гэр, орон сууцны хашааны газар /2205/-176	176	Кадми
14	126	Баянзүрх дүүрэг, 8-р хороо	Гэр, орон сууцны хашааны газар /2205/-131 Төрийн захиргааны байгууллага /2101/-1 Худалдаа, нийтийн үйлчилгээний газар, төв, цогцолбор /2111/-10 Үр тарианы усалгаатай тариалан /1301/-1 Үйлчилгээний орон сууц /7004/-1 9 ба түүнээс дээш давхар нийтийн орон сууц /2201/-1 Боловсролын байгууллага /2104/-1	149	Кадми, Цайр
15	127	Баянзүрх дүүрэг, 8-р хороо	Гэр, орон сууцны хашааны газар /2205/-70 Төрийн захиргааны байгууллага /2101/-4 Худалдаа, нийтийн үйлчилгээний газар, төв, цогцолбор /2111/-10 Үйлчилгээний орон сууц /7004/-2 Үйлдвэрийн барилга, байгууламж, бусад газар /2302/-2	93	Зэс, Кадми, Цайр
17	129	Баянзүрх дүүрэг, 2-р хороо	Гэр, орон сууцны хашааны газар /2205/-120 Үр тарианы усалгаатай тариалан /1301/-1 Төрийн захиргааны байгууллага /2101/-1 Худалдаа, нийтийн үйлчилгээний газар, төв, цогцолбор /2111/-4 Үйлдвэрийн барилга, байгууламж, бусад газар /2302/-1 5-8 давхар нийтийн орон сууц /2202/-3 ХАА-н үйлдвэрийн цогцолбор /1606/-1 Боловсролын байгууллага /2104/-1 Авто замын сургалт, дадлагын талбай /3206/-1	135	Кадми
18	130	Баянзүрх дүүрэг, 4-р хороо	Гэр, орон сууцны хашааны газар /2205/-143 5-8 давхар нийтийн орон сууц /2202/-2	145	Кадми
19	131	Баянзүрх дүүрэг, 8-р хороо	Гэр, орон сууцны хашааны газар /2205/-104 4 ба түүнээс давхар нийтийн орон сууц /2203/-1 Төрийн захиргааны байгууллага /2101/-2 Аж ахуйн /7003/-3 Боловсролын байгууллага /2104/-3 Худалдаа, нийтийн үйлчилгээний газар, төв, цогцолбор /2111/-4 Үйлчилгээний орон сууц /7004/-1 Үйлдвэрийн барилга, байгууламж, бусад газар /2302/-1 Эрүүл мэндийн байгууллага /2105/-1	120	Кадми, Цайр
20	132	Баянзүрх дүүрэг, 24-р хороо	Гэр, орон сууцны хашааны газар /2205/-94 Худалдаа, нийтийн үйлчилгээний газар, төв, цогцолбор /2111/-15 Үйлчилгээний орон сууц /7004/-2 Үйлдвэрийн барилга, байгууламж, бусад газар /2302/-2 Амины орон сууц /2204/-1 9 ба түүнээс дээш давхар нийтийн орон сууц /2201/-1 4 ба түүнээс дээш давхар нийтийн орон сууц /2203/-1 Автомашин засвар, үйлчилгээний газар /2115/-1	117	Кадми
23	135	Баянзүрх дүүрэг, 2-р хороо	Гэр, орон сууцны хашааны газар /2205/-210 Аж ахуйн /7003/-2 Худалдаа, нийтийн үйлчилгээний газар, төв, цогцолбор /2111/-1 Үйлчилгээний орон сууц /7004/-1 Төрийн захиргааны байгууллага /2101/-1	215	Кадми

24	136	Баянзүрх дүүрэг, 8-р хороо	Гэр, орон сууцны хашааны газар /2205/-104 4 ба түүнээс давхар нийтийн орон сууц /2203/-1 Төрийн захиргааны байгууллага /2101/-2 Аж ахуйн /7003/-3 Боловсролын байгууллага /2104/-3 Худалдаа, нийтийн үйлчилгээний газар, төв, цогцолбор /2111/-4 Үйлчилгээний орон сууц /7004/-1 Үйлдвэрийн барилга, байгууламж, бусад газар /2302/-1 Эрүүл мэндийн байгууллага /2105/-1	120	Кадми
25	137	Баянзүрх дүүрэг, 8-р хороо	Гэр, орон сууцны хашааны газар /2205/-157 Төрийн захиргааны байгууллага /2101/-1 Худалдаа, нийтийн үйлчилгээний газар, төв, цогцолбор /2111/-3 Дэд бүтцийн байгууллага /2112/-1 Үйлдвэрийн барилга, байгууламж, бусад газар /2302/-1 Амины орон сууц /2204/-2	166	Кадми
26	138	Баянзүрх дүүрэг, 8-р хороо	Гэр, орон сууцны хашааны газар /2205/-180 Үр тарианы усалгаатай тариалан /1301/-1	181	Кадми
27	139	Баянзүрх дүүрэг, 2-р хороо	Гэр, орон сууцны хашааны газар /2205/-73 Худалдаа, нийтийн үйлчилгээний газар, төв, цогцолбор /2111/-15 Амины орон сууц /2204/-11 Шатах, тослох материал түгээгүүрийн газар агуулах, ШТС /2117/-4 Үйлчилгээний орон сууц /7004/-5 Нийтийн эзэмшлийн бусад газар /2409/-2 9 ба түүнээс дээш давхар нийтийн орон сууц /2201/-1 Боловсролын байгууллага /2104/-1 Автомашинны гараж /2116/-1 Үйлдвэрийн албан контор /2301/-1 Ус түгээх, шахах, өргөх байгууламж /3406/-1	145	Никель
28	140	Баянзүрх дүүрэг, 5-р хороо	Гэр, орон сууцны хашааны газар /2205/-178 Худалдаа, нийтийн үйлчилгээний газар, төв, цогцолбор /2111/-4 Үйлчилгээний орон сууц /7004/-1 9 ба түүнээс дээш давхар нийтийн орон сууц /2201/-2 Автотээврийн үйлчилгээний зориулалтын барилга, байгууламж /2119/-1 Үр тарианы усалгаатай тариалан /1301/-1	186	Никель, Хром, Кадми
29	141	Баянзүрх дүүрэг, 4-р хороо	Гэр, орон сууцны хашааны газар /2205/-134 Төрийн захиргааны байгууллага /2101/-1 Холбоо, мэдээлэл хүлээн авах станц /3401/-1	136	Никель, Кадми, Цайр
30	142	Баянзүрх дүүрэг, 4-р хороо	Гэр, орон сууцны хашааны газар /2205/-188 Дэд бүтцийн байгууллага /2112/-1	189	Никель, Цайр
31	143	Баянзүрх дүүрэг, 4-р хороо	Гэр, орон сууцны хашааны газар /2205/-163	163	Никель, Хром, Кадми, Цайр
32	144	Баянзүрх дүүрэг, 22-р хороо	Гэр, орон сууцны хашааны газар /2205/-176 Худалдаа, нийтийн үйлчилгээний газар, төв, цогцолбор /2111/-2 Үйлчилгээний орон сууц /7004/-5 9 ба түүнээс дээш давхар нийтийн орон сууц /2201/-1 Үйлдвэрийн барилга, байгууламж, бусад газар /2302/-1 Төрийн захиргааны байгууллага /2101/-2	187	Хар тугалга, Никель, Кадми
33	145	Баянзүрх дүүрэг, 22-р хороо	Гэр, орон сууцны хашааны газар /2205/-151 Эрүүл мэндийн байгууллага /2105/-1	152	Хар тугалга, Никель, Кадми
34	146	Баянзүрх дүүрэг, 19-р хороо	Гэр, орон сууцны хашааны газар /2205/-42 Худалдаа, нийтийн үйлчилгээний газар, төв, цогцолбор /2111/-6 Үйлчилгээний орон сууц /7004/-6 9 ба түүнээс дээш давхар нийтийн орон сууц /2201/-2 Төрийн захиргааны байгууллага /2101/-1 Аж ахуйн /7003/-3 Амины орон сууц /2204/-4 Шатах, тослох материал түгээгүүрийн газар агуулах, ШТС /2117/-1	65	Никель, Кадми

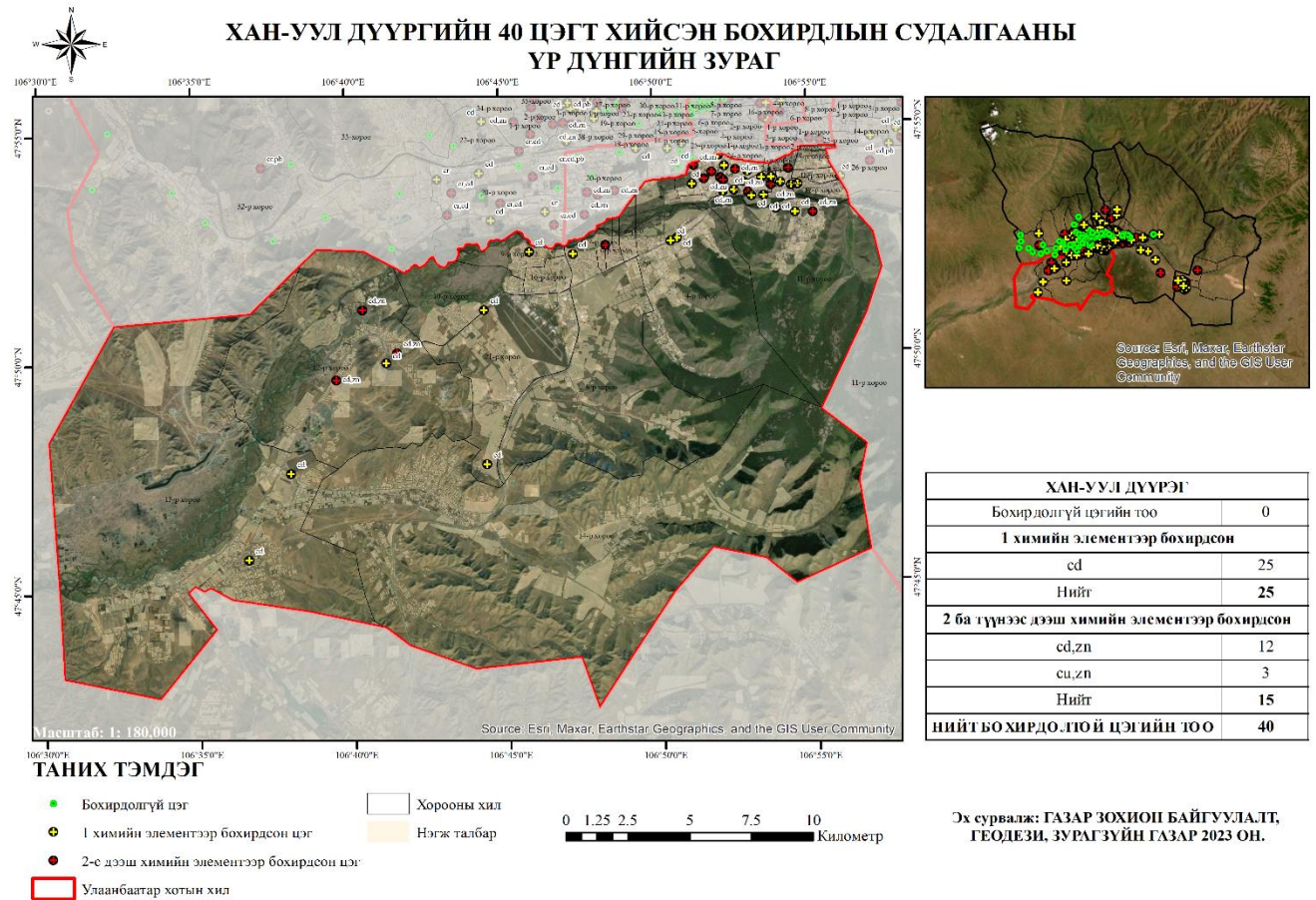
35	147	Баянзүрх дүүрэг, 19-р хороо	Гэр, орон сууцны хашааны газар /2205/-88 Худалдаа, нийтийн үйлчилгээний газар, төв, цогцолбор /2111/-13 Үйлчилгээний орон сууц /7004/-1 Төрийн захиргааны байгууллага /2101/-2 Аж ахуйн /7003/-3 Амины орон сууц /2204/-1 Боловсролын байгууллага /2104/-1 Үйлдвэрийн барилга, байгууламж, бусад газар /2302/-6 ХАА-н үйлдвэрийн цогцолбор /1606/-6	116	Никель, Кадми
36	148	Баянзүрх дүүрэг, 24-р хороо	Гэр, орон сууцны хашааны газар /2205/-202 Үр тарианы усалгаатай тариалан /1301/-1 Сүм, хийд, шашны байгууллага /2109/-1 Худалдаа, нийтийн үйлчилгээний газар, төв, цогцолбор /2111/-3 Аж ахуйн /7003/-1 Үйлдвэрийн барилга, байгууламж, бусад газар /2302/-1	210	Никель, Хром, Кадми
37	149	Баянзүрх дүүрэг, 17-р хороо	Гэр, орон сууцны хашааны газар /2205/-161 Аж ахуйн /7003/-1 Цэвэрлэх байгууламж /3409/-1	163	Никель, Кадми
<i>Баянзүрх дүүргийн 1 дүгээр албаны мониторингийн цэгт хүнд металлын бохирдлын газар ашиглалтын мэдээлэл</i>					
1	150	Баянзүрх дүүрэг	Худалдаа, нийтийн үйлчилгээний газар, төв, цогцолбор /2111/-2 9 ба түүнээс дээш давхар нийтийн орон сууц /2201/-1 Үйлчилгээний орон сууц /7004/-2 Нийтийн эзэмшлийн бусад газар /2409/-1 Гадаад улсын дипломат төлөөлөгчийн газар, ОУ-ийн байгууллага /6401/-1	7	Кадми
2	151	Баянзүрх дүүрэг	Нийтийн эзэмшлийн бусад газар /2409/-1	1	Хар тугалга, Кадми
3	152	Баянзүрх дүүрэг	Гэр, орон сууцны хашааны газар /2205/-71 Худалдаа, нийтийн үйлчилгээний газар, төв, цогцолбор /2111/-6 5-8 давхар нийтийн орон сууц /2202/-1 Үйлчилгээний орон сууц /7004/-9	91	Кадми
4	153	Баянзүрх дүүрэг	Эрчим хүч дамжуулах станц /3402/-1 Нийтийн эзэмшлийн бусад газар /2409/-1 Дэд бүтцийн байгууллага /2112/-1		Кадми
5	154	Баянзүрх дүүрэг	Гэр, орон сууцны хашааны газар /2205/-191 Худалдаа, нийтийн үйлчилгээний газар, төв, цогцолбор /2111/-3 Үйлчилгээний орон сууц /7004/-2	196	Кадми, Цайр
6	155	Баянзүрх дүүрэг	Гэр, орон сууцны хашааны газар /2205/-138 Худалдаа, нийтийн үйлчилгээний газар, төв, цогцолбор /2111/-1 Үйлчилгээний орон сууц /7004/-1 Сүм, хийд, шашны байгууллага /2109/-1 Үйлдвэрийн барилга, байгууламж, бусад газар /2302/-2	143	Кадми, Цайр
7	156	Баянзүрх дүүрэг	Гэр, орон сууцны хашааны газар /2205/-49 Худалдаа, нийтийн үйлчилгээний газар, төв, цогцолбор /2111/-17 Үйлчилгээний орон сууц /7004/-4	70	Кадми
8	157	Баянзүрх дүүрэг	Гэр, орон сууцны хашааны газар /2205/-146 Худалдаа, нийтийн үйлчилгээний газар, төв, цогцолбор /2111/-2 Үйлчилгээний орон сууц /7004/-1 4 ба түүнээс давхар нийтийн орон сууц /2203/-4 Амины орон сууц /2204/-13	166	Хар тугалга, Кадми, Цайр
9	158	Баянзүрх дүүрэг	Гэр, орон сууцны хашааны газар /2205/-56 Худалдаа, нийтийн үйлчилгээний газар, төв, цогцолбор /2111/-1 Төрийн захиргааны байгууллага /2101/-6 Аж ахуйн /7003/-1 Боловсролын байгууллага /2104/-2 Ус түгээх цэг /2118/-1	67	Кадми, Цайр

10	159	Баянзүрх дүүрэг	Гэр, орон сууцны хашааны газар /2205/-22 Худалдаа, нийтийн үйлчилгээний газар, төв, цогцолбор /2111/-1 5-8 давхар нийтийн орон сууц /2202/-1	24	Кадми
11	160	Баянзүрх дүүрэг	Гэр, орон сууцны хашааны газар /2205/-72 9 ба түүнээс дээш давхар нийтийн орон сууц /2201/-1 Ус түгээх цэг /2118/-2 Дэд бүтцийн байгууллага /2112/-1	76	Кадми
12	161	Баянзүрх дүүрэг	Гэр, орон сууцны хашааны газар /2205/-55 Аж ахуйн /7003/-2 Амины орон сууц /2204/-1	58	Кадми
13	162	Баянзүрх дүүрэг	Гэр, орон сууцны хашааны газар /2205/-144 Худалдаа, нийтийн үйлчилгээний газар, төв, цогцолбор /2111/-2 Өвөл-хаврын бэлчээр /1101/-1 ХАА-н үйлдвэрийн цогцолбор /1606/-1	148	Кадми
14	163	Баянзүрх дүүрэг	Гэр, орон сууцны хашааны газар /2205/-110 Холбоо, мэдээлэл хүлээн авах станц /3401/ -2 Амины орон сууц /2204/-1	113	Хром, Кадми
15	164	Баянзүрх дүүрэг	Гэр, орон сууцны хашааны газар /2205/-154 Гэр бүлийн хэрэгцээний зуслангийн газар /2206/-1	155	Кадми
16	165	Баянзүрх дүүрэг	Гэр, орон сууцны хашааны газар /2205/-192	192	Кадми
17	166	Баянзүрх дүүрэг	Гэр, орон сууцны хашааны газар /2205/-178	178	Хром, Кадми
18	167	Баянзүрх дүүрэг	Гэр, орон сууцны хашааны газар /2205/-91	91	Хар тугалга, Кадми
19	168	Баянзүрх дүүрэг	Гэр, орон сууцны хашааны газар /2205/-96 Аж ахуйн /7003/-2 Худалдаа, нийтийн үйлчилгээний газар, төв, цогцолбор /2111/-1	99	Кадми, Цайр
20	169	Баянзүрх дүүрэг			Хар тугалга, Кадми, Цайр
21	170	Баянзүрх дүүрэг			Кадми, Цайр
22	171	Баянзүрх дүүрэг	Гэр, орон сууцны хашааны газар /2205/-44 Аж ахуйн /7003/-2 Худалдаа, нийтийн үйлчилгээний газар, төв, цогцолбор /2111/-2	53	Кадми
23	172	Баянзүрх дүүрэг	Үйлдвэрийн барилга, байгууламж, бусад газар /2302/-3 Амины орон сууц /2204/-1 Төрийн захиргааны байгууллага /2101/-1		Кадми, Цайр
24	173	Баянзүрх дүүрэг	Гэр, орон сууцны хашааны газар /2205/-159 Амины орон сууц /2204/-2	161	Кадми
25	174	Баянзүрх дүүрэг	Гэр, орон сууцны хашааны газар /2205/-150 Худалдаа, нийтийн үйлчилгээний газар, төв, цогцолбор /2111/-6 Амины орон сууц /2204/-3 Боловсролын байгууллага /2104/-1 Үйлдвэрийн барилга, байгууламж, бусад газар /2302/-1 Төрийн захиргааны байгууллага /2101/-1	162	Кадми
26	175	Баянзүрх дүүрэг	Гэр, орон сууцны хашааны газар /2205/-114 Аж ахуйн /7003/-1 Үйлдвэрийн барилга, байгууламж, бусад газар /2302/-2 Ус түгээх цэг /2118/-1 Үйлдвэрийн албан контор /2301/-1	119	Кадми, Цайр
27	176	Баянзүрх дүүрэг	Гэр, орон сууцны хашааны газар /2205/-206 Амины орон сууц /2204/-3	209	Кадми

28	177	Баянзүрх дүүрэг	Гэр, орон сууцны хашааны газар /2205/-184 Худалдаа, нийтийн үйлчилгээний газар, төв, цогцолбор /2111/-4 Амины орон сууц /2204/-1 Боловсролын байгууллага /2104/-1 Төрийн захиргааны байгууллага /2101/-3 Үйлчилгээний орон сууц /7004/-1 9 ба түүнээс дээш давхар нийтийн орон сууц /2201/-3	197	Кадми
----	-----	-----------------	--	-----	-------

ХАН-УУЛ ДҮҮРЭГ

Хан-Уул дүүргийн хэмжээнд нийт 40 цэгт бохирдлын судалгаа хийснээс 40 цэгт зөвшөөрөгдөх хэмжээнээс давсан буюу бохирдолтой байна. Үүнээс 1 химийн элементээр бохирдсон 25 цэг, 2 химийн элементээр бохирдолтой 15 цэг байна.



Хүснэгт 8. Хан-Уул дүүргийн мониторингийн 40 цэгт хүнд металлын бохирдлын газар ашиглалтын мэдээлэл

№	Дээжний дугаар	Байршил	Газар ашиглалт /өмчлөл, эзэмшил, ашиглалтад олгосон газрын зориулалт/	Нэгж талбарын тоо	Хүнд металлын бохирдол
1	178	Хан-Уул дүүрэг, 21-р хороо	Гэр, орон сууцны хашааны газар /2205/-39 5-8 давхар нийтийн орон сууц /2202/-1 Автомашинны гараж /2116/-12 Автомашинны засвар, үйлчилгээний газар /2115/-2 Боловсролын байгууллага /2104/-2 Худалдаа, нийтийн үйлчилгээний газар, төв, цогцолбор /2111/-18 Сүм, хийд, шашны байгууллага /2109/-1 Тоглоомын талбай /2405/-3 Төрийн захиргааны байгууллага /2101/-4 Үйлдвэрийн барилга, байгууламж, бусад газар /2302/-1 Үйлчилгээний орон сууц /7004/-1 Холбоо, мэдээлэл хүлээн авах станц /3401/ -1 Худалдаа, нийтийн үйлчилгээний газар, төв, цогцолбор /2111/-18 Эрчим хүч дамжуулах станц /3402/ -1	78	Кадми
2	179	Хан-Уул дүүрэг, 13-р хороо	Гэр, орон сууцны хашааны газар /2205/-1 ХАА-н үйлдвэрийн цогцолбор /1606/-3 Боловсролын байгууллага /2104/-1	5	Кадми

3	180	Хан-Уул дүүрэг, 13-р хороо	Гэр, орон сууцны хашааны газар /2205/-93 Амины орон сууц /2204/-2 Ус түгээх цэг /2118/-1 ХАА-н үйлдвэрийн цогцолбор /1606/-3	99	Кадми
4	181	Хан-Уул дүүрэг, 12-р хороо	Гэр, орон сууцны хашааны газар /2205/-79 Төрийн захиргааны байгууллага /2101/-2 9 ба түүнээс дээш давхар нийтийн орон сууц /2201/-1 Аж ахуйн /7003/-1 Авто тээврийн хэрэгслийн зогсоолын талбай /3202/-1	84	Кадми, Цайр
5	182	Хан-Уул дүүрэг, 12-р хороо	Гэр, орон сууцны хашааны газар /2205/-3 Амралтын газар /2502/О192-1	4	Кадми, Цайр
6	183	Хан-Уул дүүрэг, 12-р хороо	Үйлдвэрийн барилга, байгууламж, бусад газар /2302/-1 Үйлдвэрлэл технологийн парк /2303/-1	2	Кадми
7	184	Хан-Уул дүүрэг, 12-р хороо	Гэр, орон сууцны хашааны газар /2205/-75	75	Кадми, Цайр
8	185	Хан-Уул дүүрэг, 10-р хороо	Гэр, орон сууцны хашааны газар /2205/-9 Худалдаа, нийтийн үйлчилгээний газар, төв, цогцолбор /2111/-1 9 ба түүнээс дээш давхар нийтийн орон сууц /2201/-1 Төрийн захиргааны байгууллага /2101/-1	12	Кадми
9	186	Хан-Уул дүүрэг, 9-р хороо	Гэр, орон сууцны хашааны газар /2205/-175 4 ба түүнээс давхар нийтийн орон сууц /2203/-1 Худалдаа, нийтийн үйлчилгээний газар, төв, цогцолбор /2111/-1 Төрийн захиргааны байгууллага /2101/-1	178	Кадми
10	187	Хан-Уул дүүрэг, 4-р хороо	Аялал, жуулчлалын бааз /2503/-3	3	Кадми
11	188	Хан-Уул дүүрэг, 7-р хороо	Гэр, орон сууцны хашааны газар /2205/-173 Төрийн захиргааны байгууллага /2101/-1 Авто тээврийн хэрэгслийн зогсоолын талбай /3202/-1	175	Кадми, Цайр
12	189	Хан-Уул дүүрэг, 8-р хороо	Гэр, орон сууцны хашааны газар /2205/-227 5-8 давхар нийтийн орон сууц /2202/-1 Боловсролын байгууллага /2104/-1	229	Кадми
13	190	Хан-Уул дүүрэг, 3-р хороо	Худалдаа, нийтийн үйлчилгээний газар, төв, цогцолбор /2111/-4 Гэр, орон сууцны хашааны газар /2205/-1 Аж ахуйн /7003/-3 Автомашин засвар, үйлчилгээний газар /2115/-1 Үйлдвэрийн барилга, байгууламж, бусад газар /2302/-4 Холбоо, мэдээлэл хүлээн авах станц /3401/-1 Үйлдвэрийн албан контор /2301/-1 Автотээврийн хэрэгслийн зогсоолын талбай /3202/-1 Дэд бүтцийн байгууллага /2112/-1	19	Зэс, Кадми, Цайр
14	191	Хан-Уул дүүрэг, 3-р хороо	Худалдаа, нийтийн үйлчилгээний газар, төв, цогцолбор /2111/-1 Шатах, тослох материал түгээгүүрийн газар агуулах, ШТС /2117/-1 Үйлдвэрийн барилга, байгууламж, бусад газар /2302/-2	4	Зэс, Кадми, Цайр
15	192	Хан-Уул дүүрэг, 3-р хороо	Худалдаа, нийтийн үйлчилгээний газар, төв, цогцолбор /2111/-4 Эрчим хүч дамжуулах станц /3402/-1 Үйлдвэрийн барилга, байгууламж, бусад газар /2302/-4 Төмөр замын хамгаалалтын зурвас /3102/-2	11	Зэс, Кадми, Цайр
16	193	Хан-Уул дүүрэг, 3-р хороо	Худалдаа, нийтийн үйлчилгээний газар, төв, цогцолбор /2111/-6 Үйлдвэрийн барилга, байгууламж, бусад газар /2302/-3 Аж ахуйн /7003/-1 Автомашин засвар, үйлчилгээний газар /2115/-1	11	Кадми
17	194	Хан-Уул дүүрэг, 3-р хороо	Худалдаа, нийтийн үйлчилгээний газар, төв, цогцолбор /2111/-4 Үйлдвэрийн барилга, байгууламж, бусад газар /2302/-2 Аж ахуйн /7003/-3	9	Кадми, Цайр

18	195	Хан-Уул дүүрэг, 20-р хороо	Худалдаа, нийтийн үйлчилгээний газар, төв, цогцолбор /2111/-6 Үйлдвэрийн барилга, байгууламж, бусад газар /2302/-12 Аж ахуйн /7003/-3 Шатах, тослох материал түгээгүүрийн газар агуулах, ШТС /2117/-1 Гэр, орон сууцны хашааны газар /2205/-1 Үйлчилгээний орон сууц /7004/-5 Үйлдвэрийн албан контор /2301/-1 Амины орон сууц /2204/-2 Шинжлэх ухааны байгууллага /2102/-1	32	Кадми
19	196	Хан-Уул дүүрэг, 3-р хороо	Худалдаа, нийтийн үйлчилгээний газар, төв, цогцолбор /2111/-3 Үйлдвэрийн барилга, байгууламж, бусад газар /2302/-12 Аж ахуйн /7003/-2 Шатах, тослох материал түгээгүүрийн газар агуулах, ШТС /2117/-1 Гэр, орон сууцны хашааны газар /2205/-2 Амины орон сууц /2204/-3	23	Кадми
20	197	Хан-Уул дүүрэг, 3-р хороо	Худалдаа, нийтийн үйлчилгээний газар, төв, цогцолбор /2111/-6 Үйлдвэрийн барилга, байгууламж, бусад газар /2302/-5 Аж ахуйн /7003/-2 Гэр, орон сууцны хашааны газар /2205/-2 Төмөр замын хамгаалалтын зурвас /3102/-4 9 ба түүнээс дээш давхар нийтийн орон сууц /2201/-1	20	Кадми
21	198	Хан-Уул дүүрэг, 3-р хороо	Худалдаа, нийтийн үйлчилгээний газар, төв, цогцолбор /2111/-1 Үйлдвэрийн барилга, байгууламж, бусад газар /2302/-10 Аж ахуйн /7003/-2 Гэр, орон сууцны хашааны газар /2205/-1 Төмөр замын хамгаалалтын зурвас /3102/-2 Амины орон сууц /2204/-1	17	Кадми, Цайр
22	199	Хан-Уул дүүрэг, 1-р хороо	Худалдаа, нийтийн үйлчилгээний газар, төв, цогцолбор /2111/-16 Үйлдвэрийн барилга, байгууламж, бусад газар /2302/-1 Эрчим хүч дамжуулах станц /3402/-1 Эрүүл мэндийн байгууллага /2105/-2 Холбоо, мэдээлэл хүлээн авах станц /3401/-1 Үйлчилгээний орон сууц /7004/-1 9 ба түүнээс дээш давхар нийтийн орон сууц /2201/-3 Боловсролын байгууллага /2104/-4 Төрийн захиргааны байгууллага /2101/-1 Зочид буудлын цогцолбор /2110/-1 Дэд бүтцийн байгууллага /2112/-1 Ус түгээх, шахах, өргөх байгууламж /3406/-1	33	Кадми, Цайр
23	200	Хан-Уул дүүрэг, 20-р хороо	Худалдаа, нийтийн үйлчилгээний газар, төв, цогцолбор /2111/-8 Үйлдвэрийн барилга, байгууламж, бусад газар /2302/-8 Үйлчилгээний орон сууц /7004/-4 9 ба түүнээс дээш давхар нийтийн орон сууц /2201/-1 Боловсролын байгууллага /2104/-2 Төрийн захиргааны байгууллага /2101/-8 5-8 давхар нийтийн орон сууц /2202/-1 Үйлдвэрийн албан контор /2301/-1 Амины орон сууц /2204/-1	34	Кадми
24	201	Хан-Уул дүүрэг, 20-р хороо	Худалдаа, нийтийн үйлчилгээний газар, төв, цогцолбор /2111/-24 Эрүүл мэндийн байгууллага /2105/-1 Үйлдвэрийн барилга, байгууламж, бусад газар /2302/-2 Үйлчилгээний орон сууц /7004/-8 9 ба түүнээс дээш давхар нийтийн орон сууц /2201/-5 Боловсролын байгууллага /2104/-3 Төрийн захиргааны байгууллага /2101/-5 Аж ахуйн /7003/-1 Гэр, орон сууцны хашааны газар /2205/-1 Сүм, хийд, шашны байгууллага /2109/-1 Нийтийн эзэмшлийн бусад газар /2409/-1 Нам, олон нийтийн байгууллага /2108/-1 Мал эмнэлгийн үйлчилгээний цэг /1602/-1	54	Кадми

25	202	Хан-Уул дүүрэг, 20-р хороо	Худалдаа, нийтийн үйлчилгээний газар, төв, цогцолбор /2111/-21 Эрчим хүч дамжуулах станц /3402/-1 Худалдаа, нийтийн үйлчилгээний газар, төв, цогцолбор, орон сууц /7005/-1 Үйлдвэрийн барилга, байгууламж, бусад газар /2302/-26 Үйлчилгээний орон сууц /7004/-4 Төрийн захиргааны байгууллага /2101/-4 Гэр, орон сууцны хашааны газар /2205/-1 9 ба түүнээс дээш давхар нийтийн орон сууц /2201/-1 Газар дээрх дулаан дамжуулах хоолой /3403/-1	62	Кадми, Цайр
26	203	Хан-Уул дүүрэг, 20-р хороо	Худалдаа, нийтийн үйлчилгээний газар, төв, цогцолбор /2111/-1 Үйлдвэрийн барилга, байгууламж, бусад газар /2302/-7 Үйлчилгээний орон сууц /7004/-3 Төрийн захиргааны байгууллага /2101/-1 Гэр, орон сууцны хашааны газар /2205/-3 9 ба түүнээс дээш давхар нийтийн орон сууц /2201/-5 Нийтийн эзэмшлийн ногоон байгууламж, цэцэрлэгжүүлж, зүлэгжүүлсэн талбай /2402/-1 Нийтийн эзэмшлийн бусад газар /2409/-1 Амины орон сууц /2204/-2 Автомашин гараж /2116/-1 Үйлдвэрийн албан контор /2301/-1 4 ба түүнээс давхар нийтийн орон сууц /2203/-1 Цэвэрлэх байгууламж /3409/-1	28	Кадми
27	204	Хан-Уул дүүрэг, 19-р хороо	Худалдаа, нийтийн үйлчилгээний газар, төв, цогцолбор /2111/-2 Нийтийн эзэмшлийн ногоон байгууламж, цэцэрлэгжүүлж, зүлэгжүүлсэн талбай /2402/-1 4 ба түүнээс давхар нийтийн орон сууц /2203/-1	4	Кадми
28	205	Хан-Уул дүүрэг, 19-р хороо	Худалдаа, нийтийн үйлчилгээний газар, төв, цогцолбор /2111/-7 Үйлдвэрийн барилга, байгууламж, бусад газар /2302/-3 Үйлчилгээний орон сууц /7004/-3 Худалдаа, нийтийн үйлчилгээний газар, төв, цогцолбор, орон сууц /7005/-1 Гэр, орон сууцны хашааны газар /2205/-2 9 ба түүнээс дээш давхар нийтийн орон сууц /2201/-5 5-8 давхар нийтийн орон сууц /2202/-1 Нийтийн эзэмшлийн бусад газар /2409/-3 Амины орон сууц /2204/-6 Аж ахуйн /7003/-1	32	Кадми
29	206	Хан-Уул дүүрэг, 19-р хороо	Гэр, орон сууцны хашааны газар /2205/-16 Нийтийн эзэмшлийн бусад газар /2409/-4 Үйлчилгээний орон сууц /7004/-2 Амины орон сууц /2204/-29 9 ба түүнээс дээш давхар нийтийн орон сууц /2201/-1 4 ба түүнээс доош давхар нийтийн орон сууц /2203/-1 Боловсролын байгууллага /2104/-1 Эрүүл мэндийн байгууллага /2105/-3 Эрчим хүч дамжуулах станц /3402/-1 Рашаан, сувилалын газар /2504/-1	59	Кадми
30	207	Хан-Уул дүүрэг, 17-р хороо	Аялал, жуулчлалын бааз /2503/-32 Төрийн захиргааны байгууллага /2101/-4	36	Кадми
31	208	Хан-Уул дүүрэг, 11-р хороо	Аялал, жуулчлалын бааз /2503/-49	49	Кадми, Цайр
32	209	Хан-Уул дүүрэг, 11-р хороо	Аялал, жуулчлалын бааз /2503/-20	20	Кадми
33	210	Хан-Уул дүүрэг, 19-р хороо	Худалдаа, нийтийн үйлчилгээний газар, төв, цогцолбор /2111/-9 Үйлдвэрийн барилга, байгууламж, бусад газар /2302/-9 Үйлчилгээний орон сууц /7004/-1 Төрийн захиргааны байгууллага /2101/-1 4 ба түүнээс доош давхар нийтийн орон сууц /2203/-1 Боловсролын байгууллага /2104/-1	22	Кадми

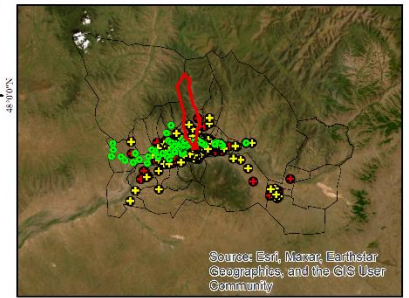
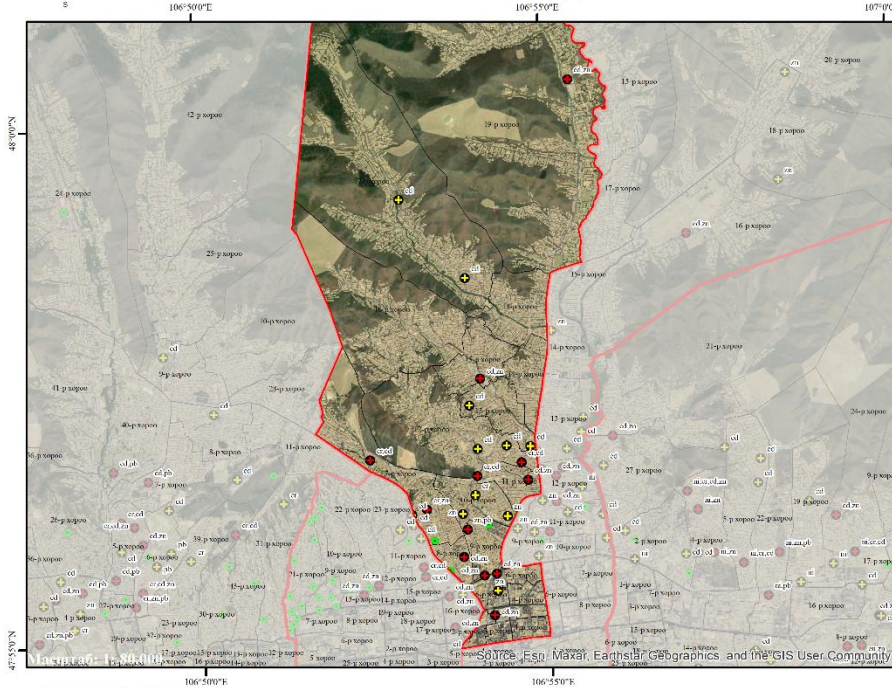
34	211	Хан-Уул дүүрэг, 3-р хороо	Худалдаа, нийтийн үйлчилгээний газар, төв, цогцолбор /2111/-8 Үйлдвэрийн барилга, байгууламж, бусад газар /2302/-7 Үйлчилгээний орон сууц /7004/-2 Төрийн захиргааны байгууллага /2101/-1 9 ба түүнээс дээш давхар нийтийн орон сууц /2201/-2 Төмөр замын хамгаалалтын зурвас /3102/-1 Нийтийн эзэмшлийн бусад газар /2409/-1 Амины орон сууц /2204/-1	23	Кадми
35	212	Хан-Уул дүүрэг, 3-р хороо	Худалдаа, нийтийн үйлчилгээний газар, төв, цогцолбор /2111/-4 Үйлдвэрийн барилга, байгууламж, бусад газар /2302/-17 9 ба түүнээс дээш давхар нийтийн орон сууц /2201/-1	22	Кадми
36	213	Хан-Уул дүүрэг, 20-р хороо	Худалдаа, нийтийн үйлчилгээний газар, төв, цогцолбор /2111/-6 Үйлчилгээний орон сууц /7004/-6 Үйлдвэрийн барилга, байгууламж, бусад газар /2302/-9 Нийтийн эзэмшлийн бусад газар /2409/-1 4 ба түүнээс доош давхар нийтийн орон сууц /2203/-1	23	Кадми, Цайр
37	214	Хан-Уул дүүрэг, 3-р хороо	Худалдаа, нийтийн үйлчилгээний газар, төв, цогцолбор /2111/-5 Үйлдвэрийн барилга, байгууламж, бусад газар /2302/-7 Амины орон сууц /2204/-2 Аж ахуйн /7003/-5 5-8 давхар нийтийн орон сууц /2202/-1 Төрийн захиргааны байгууллага /2101/-1 Автомашин гараж /2116/-1	22	Кадми, Цайр
38	215	Хан-Уул дүүрэг, 3-р хороо	Худалдаа, нийтийн үйлчилгээний газар, төв, цогцолбор /2111/-7 Үйлдвэрийн барилга, байгууламж, бусад газар /2302/-3 Аж ахуйн /7003/-2 Төрийн захиргааны байгууллага /2101/-2 Шатах, тослох материал түгээгүүрийн газар агуулах, ШТС /2117/-2 9 ба түүнээс дээш давхар нийтийн орон сууц /2201/-1 Биеийн тамир, спортын байгууллага /2107/-1	18	Кадми, Цайр
39	216	Хан-Уул дүүрэг, 3-р хороо	Худалдаа, нийтийн үйлчилгээний газар, төв, цогцолбор /2111/-1 Үйлдвэрийн барилга, байгууламж, бусад газар /2302/-7 Аж ахуйн /7003/-2 Гэр, орон сууцны хашааны газар /2205/-2 Нийтийн эзэмшлийн бусад газар /2409/-1	13	Кадми
40	217	Хан-Уул дүүрэг, 4-р хороо	Аялал, жуулчлалын бааз /2503/-4 Боловсролын байгууллага /2104/-2	6	Кадми

ЧИНГЭЛТЭЙ ДҮҮРЭГ

Чингэлтэй дүүргийн хэмжээнд нийт 25 цэгт бохирдлын судалгаа хийснээс 3 цэгт хүнд металлын бохирдолгүй, 22 цэгт зөвшөөрөгдөх хэмжээнээс давсан буюу бохирдолтой байна. Үүнээс 1 химийн элементээр бохирдсон 10 цэг, 2 химийн элементээр бохирдолтой 12 цэг байна.



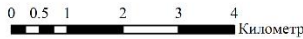
ЧИНГЭЛТЭЙ ДҮҮРГИЙН 25 ЦЭГТ ХИЙСЭН БОХИРДЛЫН СУДАЛГААНЫ ҮР ДҮНГИЙН ЗУРАГ



ЧИНГЭЛТЭЙ ДҮҮРЭГ	Тоо
Бохирдолгүй цэг	3
1 химийн элементээр бохирдсон	
cd	6
cr	1
zn	3
Нийт	10
2 химийн элементээр бохирдсон	
cd,zn	7
cr,cd	3
cr,zn	1
zn,pb	1
Нийт	12
НИЙТ БОХИРДОЛГОЙ ЦЭГИЙН ТОО	25

ТАНИХ ТЭМДЭГ

- Бохирдолгүй цэг
- ⊕ 1 химийн элементээр бохирдсон цэг
- 2-е дээш химийн элементээр бохирдсон цэг
- Дүүргийн хил
- Хорооны хил
- Нэгж талбар



Эх сурвалж: ГАЗАР ЗОХИОН БАЙГУУЛАЛТ,
ГЕОДЕЗИ, ЗУРАГЗҮЙН ГАЗАР 2023 ОН.

Хүснэгт 9.Чингэлтэй дүүргийн мониторингийн 25 цэгт хүнд металлын бохирдлын газар ашиглалтын мэдээлэл

№	Дээжний дугаар	Байршил	Газар ашиглалт /өмчлөл, эзэмшил, ашиглалтад олгосон газрын зориулалт/	Нэгж талбарын тоо	Хүнд металлын бохирдол
1	218	Чингэлтэй дүүрэг, 5-р хороо	Худалдаа, нийтийн үйлчилгээний газар, төв, цогцолбор /2111/-66 Үйлчилгээний орон сууц /7004/-3 Төрийн захиргааны байгууллага /2101/-5 Үйлдвэрийн барилга, байгууламж, бусад газар /2302/-1 Урлаг, соёлын байгууллага /2103/-1 Сүм, хийд, шашны байгууллага /2109/-1 Гэр, орон сууцны хашааны газар /2205/-2 Боловсролын байгууллага /2104/-1 Банк, санхүүгийн байгууллага /2106/-1 Авто тээврийн хэрэгслийн зогсоолын талбай /3202/-1 Автомашинны гараж /2116/-1 9 ба түүнээс дээш давхар нийтийн орон сууц /2201/-1	84	Кадми, Цайр
2	219	Чингэлтэй дүүрэг, 5-р хороо	Худалдаа, нийтийн үйлчилгээний газар, төв, цогцолбор /2111/-17 Үйлчилгээний орон сууц /7004/-2 Төрийн захиргааны байгууллага /2101/-1 Гэр бүлийн хэрэгцээний зуслангийн газар /2206/-1 Гэр, орон сууцны хашааны газар /2205/-1 Нийтийн эзэмшлийн бусад газар /2409/-1 Боловсролын байгууллага /2104/-1 Нам, олон нийтийн байгууллага /2108/-1 Дэд бүтцийн байгууллага /2112/-1 Автомашинны гараж /2116/-2 Эрчим хүч дамжуулах станц /3402/-1 5-8 давхар нийтийн орон сууц /2202/-1	30	Цайр

3	220	Чингэлтэй дүүрэг, 9-р хороо	Гэр, орон сууцны хашааны газар /2205/-35 Автомашинны гараж /2116/-4 Аж ахуйн /7003/-1 Гэр бүлийн хэрэгцээний зуслангийн газар /2206/-1 Худалдаа, нийтийн үйлчилгээний газар, төв, цогцолбор /2111/-9 Төрийн захиргааны байгууллага /2101/-1 Шатах, тослох материал түгээгүүрийн газар агуулах, ШТС /2117/-4 Нийтийн эзэмшлийн бусад газар /2409/-1	56	Кадми, Цайр
4	221	Чингэлтэй дүүрэг, 5-р хороо	Гэр, орон сууцны хашааны газар /2205/-28 Гэр бүлийн хэрэгцээний зуслангийн газар /2206/-1 Худалдаа, нийтийн үйлчилгээний газар, төв, цогцолбор /2111/-12 Төрийн захиргааны байгууллага /2101/-2 Шатах, тослох материал түгээгүүрийн газар агуулах, ШТС /2117/-3 5-8 давхар нийтийн орон сууц /2202/-3 Боловсролын байгууллага /2104/-1 Биеийн тамир, спортын байгууллага /3198/-1	51	Кадми, Цайр
6	223	Чингэлтэй дүүрэг, 8-р хороо	Гэр, орон сууцны хашааны газар /2205/-251 Гэр бүлийн хэрэгцээний зуслангийн газар /2206/-1 Эрчим хүч дамжуулах станц /3402/ -2 Өвөл-хаврын бэлчээр /1101/-1	255	Кадми, Цайр
8	225	Чингэлтэй дүүрэг, 9-р хороо	Гэр, орон сууцны хашааны газар /2205/-196	196	Хар тугалга, Цайр
10	227	Чингэлтэй дүүрэг, 10-р хороо	Гэр, орон сууцны хашааны газар /2205/-116 Гэр бүлийн хэрэгцээний зуслангийн газар /2206/-3 Худалдаа, нийтийн үйлчилгээний газар, төв, цогцолбор /2111/-4 Үйлчилгээний орон сууц /7004/-5 Төрийн захиргааны байгууллага /2101/-3 Боловсролын байгууллага /2104/-2 Биеийн тамир, спортын байгууллага /3198/-1 Аж ахуйн /7003/-1	135	Цайр
11	228	Чингэлтэй дүүрэг, 10-р хороо	Гэр, орон сууцны хашааны газар /2205/-223	223	Цайр
12	229	Чингэлтэй дүүрэг, 7-р хороо	Гэр, орон сууцны хашааны газар /2205/-219 Гэр бүлийн хэрэгцээний зуслангийн газар /2206/-2 Аж ахуйн /7003/-2	223	Хром, Цайр
13	230	Чингэлтэй дүүрэг, 10-р хороо	Гэр, орон сууцны хашааны газар /2205/-218 Гэр бүлийн хэрэгцээний зуслангийн газар /2206/-4 Боловсролын байгууллага /2104/-1 Худалдаа, нийтийн үйлчилгээний газар, төв, цогцолбор /2111/-1	224	Хром
14	231	Чингэлтэй дүүрэг, 11-р хороо	Гэр, орон сууцны хашааны газар /2205/-190 Гэр бүлийн хэрэгцээний зуслангийн газар /2206/-1 Боловсролын байгууллага /2104/-2 Худалдаа, нийтийн үйлчилгээний газар, төв, цогцолбор /2111/-3 Аж ахуйн /7003/-1 Өвөл-хаврын бэлчээр /1101/-1 Төрийн захиргааны байгууллага /2101/-2	200	Кадми, Цайр
15	232	Чингэлтэй дүүрэг, 11-р хороо	Гэр, орон сууцны хашааны газар /2205/-138 Гэр бүлийн хэрэгцээний зуслангийн газар /2206/-2 Худалдаа, нийтийн үйлчилгээний газар, төв, цогцолбор /2111/-5 Аж ахуйн /7003/-1 Өвөл-хаврын бэлчээр /1101/-1 Үйлчилгээний орон сууц /7004/-1	148	Хром, Кадми
16	233	Чингэлтэй дүүрэг, 12-р хороо	Гэр, орон сууцны хашааны газар /2205/-275 ХАА-н машин, механизмын хашаа, гараж /1604/ -2 Гэр бүлийн хэрэгцээний зуслангийн газар /2206/-3 Худалдаа, нийтийн үйлчилгээний газар, төв, цогцолбор /2111/-2 Аж ахуйн /7003/-2	304	Хром, Кадми

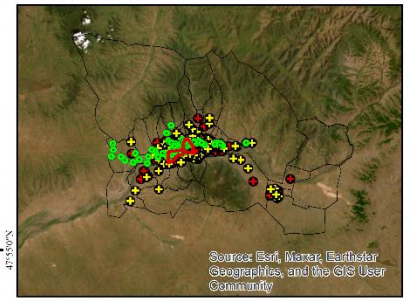
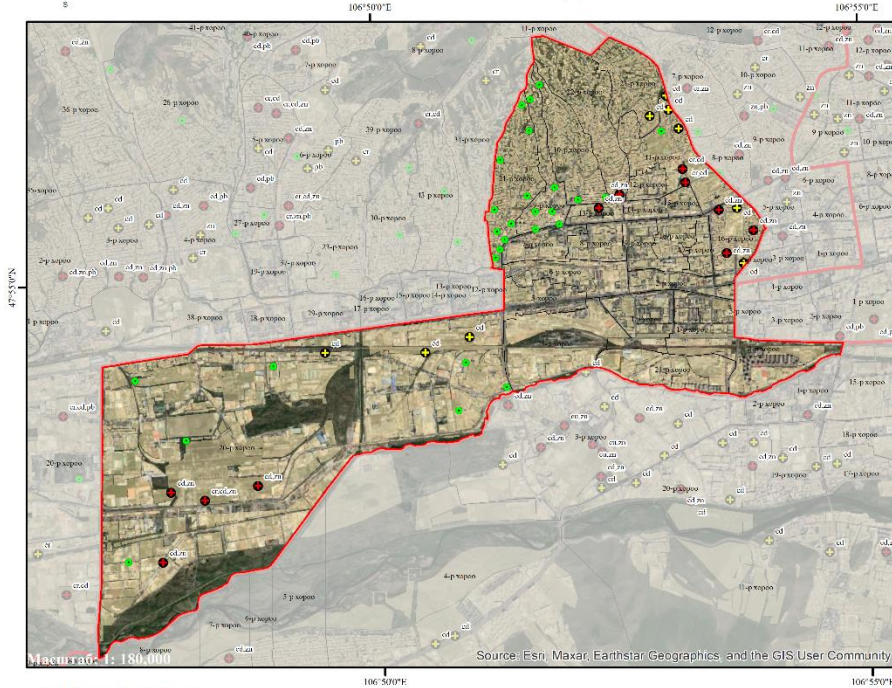
17	234	Чингэлтэй дүүрэг, 7-р хороо	Гэр, орон сууцны хашааны газар /2205/-150 Гэр бүлийн хэрэгцээний зуслангийн газар /2206/-1 Төрийн захиргааны байгууллага /2101/-1	152	Хром, Кадми
18	235	Чингэлтэй дүүрэг, 12-р хороо	Гэр, орон сууцны хашааны газар /2205/-112 Гэр бүлийн хэрэгцээний зуслангийн газар /2206/-2 Төрийн захиргааны байгууллага /2101/-3 Худалдаа, нийтийн үйлчилгээний газар, төв, цогцолбор /2111/-8 Аж ахуйн /7003/-1 9 ба түүнээс дээш давхар нийтийн орон сууц /2201/-1	127	Кадми
19	236	Чингэлтэй дүүрэг, 13-р хороо	Гэр, орон сууцны хашааны газар /2205/-175 Худалдаа, нийтийн үйлчилгээний газар, төв, цогцолбор /2111/-12 Төрийн захиргааны байгууллага /2101/-5 Гэр бүлийн хэрэгцээний зуслангийн газар /2206/-1 Боловсролын байгууллага /2104/-2 Аж ахуйн /7003/-1 Сүм, хийд, шашны байгууллага /2109/-1 Нам, олон нийтийн байгууллага /2108/-1 Шатах, тослох материал түгээгүүрийн газар агуулах, ШТС /2117/-1 Эрүүл мэндийн байгууллага /2105/-1	196	Кадми
20	237	Чингэлтэй дүүрэг, 12-р хороо	Гэр, орон сууцны хашааны газар /2205/-240 Гэр бүлийн хэрэгцээний зуслангийн газар /2206/-4	244	Кадми
21	238	Чингэлтэй дүүрэг, 13-р хороо	Гэр, орон сууцны хашааны газар /2205/-173 Гэр бүлийн хэрэгцээний зуслангийн газар /2206/-7 Амины орон сууц /2204/-2	182	Кадми
22	239	Чингэлтэй дүүрэг, 15-р хороо	Гэр, орон сууцны хашааны газар /2205/-161 Худалдаа, нийтийн үйлчилгээний газар, төв, цогцолбор /2111/-2 Гэр бүлийн хэрэгцээний зуслангийн газар /2206/-1 Боловсролын байгууллага /2104/-2 9 ба түүнээс дээш давхар нийтийн орон сууц /2201/-1	167	Кадми, Цайр
23	240	Чингэлтэй дүүрэг, 17-р хороо	Гэр, орон сууцны хашааны газар /2205/-194 Гэр бүлийн хэрэгцээний зуслангийн газар /2206/-6 Худалдаа, нийтийн үйлчилгээний газар, төв, цогцолбор /2111/-1 Төрийн захиргааны байгууллага /2101/-1	202	Кадми
24	241	Чингэлтэй дүүрэг, 17-р хороо	Гэр, орон сууцны хашааны газар /2205/-104 Гэр бүлийн хэрэгцээний зуслангийн газар /2206/-1 Төрийн захиргааны байгууллага /2101/-1	106	Кадми
25	242	Чингэлтэй дүүрэг, 19-р хороо	Гэр, орон сууцны хашааны газар /2205/-23 Гэр бүлийн хэрэгцээний зуслангийн газар /2206/-39 4 ба түүнээс доош давхар нийтийн орон сууц /2203/-1 Худалдаа, нийтийн үйлчилгээний газар, төв, цогцолбор /2111/-4 Үйлдвэрийн барилга, байгууламж, бусад газар /2302/-1	68	Кадми, Цайр

БАЯНГОЛ ДҮҮРЭГ

Баянгол дүүргийн хэмжээнд нийт 47 цэгт бохирдлын судалгаа хийснээс 27 цэгт хүнд металлын бохирдолгүй, 20 цэгт зөвшөөрөгдөх хэмжээнээс давсан буюу бохирдолтой байна. Үүнээс 1 химийн элементээр бохирдсон 9 цэг, 2 болон түүнээс дээш химийн элементээр бохирдолтой 11 цэг байна.



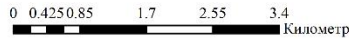
БАЯНГОЛ ДҮҮРГИЙН 47 ЦЭГТ ХИЙСЭН БОХИРДЛЫН СУДАЛГААНЫ ҮР ДҮНГИЙН ЗУРАГ



БАЯНГОЛ ДҮҮРЭГ	Тоо
Бохирдолгүй цэг	27
1 химийн элементээр бохирдсон	
cd	9
Нийт	9
2 химийн элементээр бохирдсон	
cd,zn	8
cr,cd	2
cr,cd,zn	1
Нийт	11
НИЙТ БОХИРДОЛТОЙ ЦЭГИЙН ТОО	47

ТАНИХ ТЭМДЭГ

- Бохирдолгүй цэг
- ⊕ 1 химийн элементээр бохирдсон цэг
- 2-е дээш химийн элементээр бохирдсон цэг
- Дүүргийн хил
- Хорооны хил
- Нэгж талбар



Эх сурвалж: ГАЗАР ЗОХИОН БАЙГУУЛАЛТ, ГЕОДЕЗИ, ЗУРАГЗҮЙН ГАЗАР 2023 ОН.

Хүснэгт 10. Баянгол дүүргийн мониторингийн 47 цэгт хүнд металлын бохирдлын газар ашиглалтын мэдээлэл

№	Дээжний дугаар	Байршил	Газар ашиглалт /өмчлөл, эзэмшил, ашиглалтад олгосон газрын зориулалт/	Нэгж талбарын тоо	Хүнд металлын бохирдол
1	243	Баянгол дүүрэг, 20-р хороо	Аж ахуйн /7003/-24 Худалдаа, нийтийн үйлчилгээний газар, төв, цогцолбор /2111/-1 Үйлдвэрийн барилга, байгууламж, бусад газар /2302/-3	28	Кадми, Цайр
2	244	Баянгол дүүрэг, 20-р хороо	Аж ахуйн /7003/-2 Худалдаа, нийтийн үйлчилгээний газар, төв, цогцолбор /2111/-2 Үйлдвэрийн барилга, байгууламж, бусад газар /2302/-6 Төрийн захиргааны байгууллага /2101/-1 Гэр, орон сууцны хашааны газар /2205/-2	13	-
3	245	Баянгол дүүрэг, 20-р хороо	Үйлдвэрийн барилга, байгууламж, бусад газар /2302/-6	6	Хром, Кадми, Цайр
4	246	Баянгол дүүрэг, 20-р хороо	Үйлдвэрийн барилга, байгууламж, бусад газар /2302/-4	4	Кадми, Цайр
5	247	Баянгол дүүрэг, 20-р хороо	Худалдаа, нийтийн үйлчилгээний газар, төв, цогцолбор /2111/-3 Үйлдвэрийн барилга, байгууламж, бусад газар /2302/-4	7	Кадми, Цайр
12	254	Баянгол дүүрэг, 20-р хороо	Үйлдвэрийн барилга, байгууламж, бусад газар /2302/-4 Аж ахуйн /7003/-4 Шагах, тослох материал түгээгүүрийн газар агуулах, ШТС /2117/-1 Нийтийн эзэмшлийн бусад газар /2409/-1 Нийтийн эзэмшлийн ногоон байгууламж, цэцэрлэгжүүлж, зүлэгжүүлсэн талбай /2402/-1 Галт тэрэгний өртөө, зөрлөгийн барилга, байгууламж /3103/-1	12	Кадми

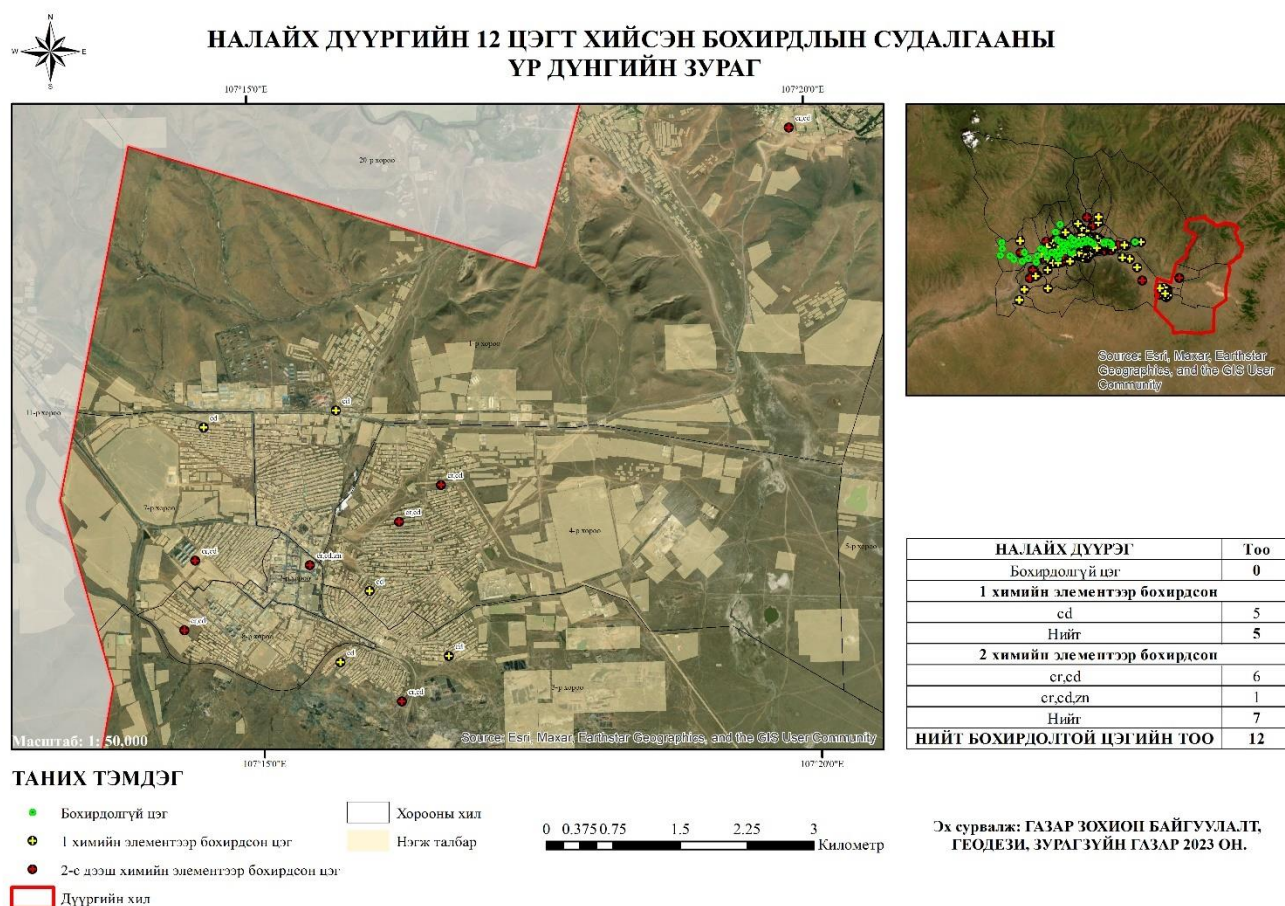
13	255	Баянгол дүүрэг, 20-р хороо	Үйлдвэрийн барилга, байгууламж, бусад газар /2302/-5 Аж ахуйн /7003/-8 Нийтийн эзэмшлийн бусад газар /2409/-2 Худалдаа, нийтийн үйлчилгээний газар, төв, цогцолбор /2111/-6 Төрийн захиргааны байгууллага /2101/-1 Гэр, орон сууцны хашааны газар /2205/-1 Автомашинны засвар, үйлчилгээний газар /2115/-1	24	Кадми
14	256	Баянгол дүүрэг, 20-р хороо	Үйлдвэрийн барилга, байгууламж, бусад газар /2302/-7 Аж ахуйн /7003/-4 Нийтийн эзэмшлийн бусад газар /2409/-1 Худалдаа, нийтийн үйлчилгээний газар, төв, цогцолбор /2111/-8 Галт тэрэгний өртөө, зөрлөгийн барилга, байгууламж /3103/-1 9 ба түүнээс дээш давхар нийтийн орон сууц /2201/-1	22	Кадми
15	257	Баянгол дүүрэг, 16-р хороо	Гэр, орон сууцны хашааны газар /2205/-74 Үр тарианы усалгаатай тариалан /1301/-1 Худалдаа, нийтийн үйлчилгээний газар, төв, цогцолбор /2111/-20 Үйлчилгээний орон сууц /7004/-5 Үйлдвэрийн барилга, байгууламж, бусад газар /2302/-2 Төрийн захиргааны байгууллага /2101/-3 9 ба түүнээс дээш давхар нийтийн орон сууц /2201/-1 Аж ахуйн /7003/-1 Боловсролын байгууллага /2104/-2 Нийтийн эзэмшлийн бусад газар /2409/-1 Гэр бүлийн хэрэгцээний зуслангийн газар /2206/-1 Сүм, хийд, шашны байгууллага /2109/-2 Нам, олон нийтийн байгууллага /2108/-1	113	Кадми
16	258	Баянгол дүүрэг, 16-р хороо	Гэр, орон сууцны хашааны газар /2205/-232 Үр тарианы усалгаатай тариалан /1301/-1 Гэр бүлийн хэрэгцээний зуслангийн газар /2206/-1 Амины орон сууц /2204/-2 Худалдаа, нийтийн үйлчилгээний газар, төв, цогцолбор /2111/-15 Үйлчилгээний орон сууц /7004/-4 Үйлдвэрийн барилга, байгууламж, бусад газар /2302/-1 Төрийн захиргааны байгууллага /2101/-3 9 ба түүнээс дээш давхар нийтийн орон сууц /2201/-2 5-8 давхар нийтийн орон сууц /2202/-1 Аж ахуйн /7003/-3 Боловсролын байгууллага /2104/-2 Нийтийн эзэмшлийн бусад газар /2409/-1 Дэд бүтцийн байгууллага /2112/-2 Сүм, хийд, шашны байгууллага /2109/-3 Нам, олон нийтийн байгууллага /2108/-1 Эрүүл мэндийн байгууллага /2105/-1	271	Кадми, Цайр
17	259	Баянгол дүүрэг, 21-р хороо	Гэр, орон сууцны хашааны газар /2205/-103 Шатах, тослох материал түгээгүүрийн газар агуулах, ШТС /2117/-1	130	-
18	260	Баянгол дүүрэг, 21-р хороо	Амины орон сууц /2204/-1 Худалдаа, нийтийн үйлчилгээний газар, төв, цогцолбор /2111/-15		
19	261	Баянгол дүүрэг, 21-р хороо	Үйлчилгээний орон сууц /7004/-3 Үйлдвэрийн барилга, байгууламж, бусад газар /2302/-2 Төрийн захиргааны байгууллага /2101/-1 9 ба түүнээс дээш давхар нийтийн орон сууц /2201/-1 Аж ахуйн /7003/-3 Нийтийн эзэмшлийн бусад газар /2409/-1 Дэд бүтцийн байгууллага /2112/-2 Мод үржүүлгийн газар /4104/-1		
20	262	Баянгол дүүрэг, 16-р хороо	Гэр, орон сууцны хашааны газар /2205/-222 Амины орон сууц /2204/-1 Үр тарианы усалгаатай тариалан /1301/-3 Сүм, хийд, шашны байгууллага /2109/-4 Дэд бүтцийн байгууллага /2112/-1 Худалдаа, нийтийн үйлчилгээний газар, төв, цогцолбор /2111/-6	240	Кадми, Цайр

21	263	Баянгол дүүрэг, 21-р хороо	Гэр, орон сууцны хашааны газар /2205/-107 Худалдаа, нийтийн үйлчилгээний газар, төв, цогцолбор /2111/-17 Төрийн захиргааны байгууллага /2101/-1 Сүм, хийд, шашны байгууллага /2109/-2 Нам, олон нийтийн байгууллага /2108/-1 Үйлчилгээний орон сууц /7004/-4 Эрүүл мэндийн байгууллага /2105/-3 Шатах, тослох материал түгээгүүрийн газар агуулах, ШТС /2117/-1	133	-
26	268	Баянгол дүүрэг, 16-р хороо	Гэр, орон сууцны хашааны газар /2205/-157 Худалдаа, нийтийн үйлчилгээний газар, төв, цогцолбор /2111/-8 Төрийн захиргааны байгууллага /2101/-3 Үр тарианы усалгаатай тариалан /1301/-1 Шатах, тослох материал түгээгүүрийн газар агуулах, ШТС /2117/-1 Сүм, хийд, шашны байгууллага /2109/-2 Боловсролын байгууллага /2104/-1 Амины орон сууц /2204/-1	175	Кадми
29	271	Баянгол дүүрэг, 1-р хороо	Гэр, орон сууцны хашааны газар /2205/-74 Үр тарианы усалгаатай тариалан /1301/-1 Автомашинны гараж /2116/-1 Худалдаа, нийтийн үйлчилгээний газар, төв, цогцолбор /2111/-21 Үйлчилгээний орон сууц /7004/-4 Нийтийн эзэмшлийн бусад газар /2409/-8 Боловсролын байгууллага /2104/-3 9 ба түүнээс дээш давхар нийтийн орон сууц /2201/-1	108	Кадми, Цайр
33	275	Баянгол дүүрэг, 22-р хороо	Гэр, орон сууцны хашааны газар /2205/-110 Худалдаа, нийтийн үйлчилгээний газар, төв, цогцолбор /2111/-17 Эрүүл мэндийн байгууллага /2105/-1 Үйлчилгээний орон сууц /7004/-1 Нийтийн эзэмшлийн бусад газар /2409/-5 Дэд бүтцийн байгууллага /2112/-1 Үйлдвэрийн барилга, байгууламж, бусад газар /2302/-3	142	Кадми, Цайр
36	278	Баянгол дүүрэг, 11-р хороо	Гэр, орон сууцны хашааны газар /2205/-10 Худалдаа, нийтийн үйлчилгээний газар, төв, цогцолбор /2111/-17 Эрүүл мэндийн байгууллага /2105/-3 Шатах, тослох материал түгээгүүрийн газар агуулах, ШТС /2117/-1 Үйлчилгээний орон сууц /7004/-3 Төрийн захиргааны байгууллага /2101/-2 Нийтийн эзэмшлийн бусад газар /2409/-1 Боловсролын байгууллага /2104/-3 Амины орон сууц /2204/-1 5-8 давхар нийтийн орон сууц /2202/-1 Автомашинны засвар, үйлчилгээний газар /2115/-№ Авто тээврийн хэрэгслийн зогсоолын талбай /3202/-1	44	Хром, Кадми
37	279	Баянгол дүүрэг, 11-р хороо	Гэр, орон сууцны хашааны газар /2205/-52 Худалдаа, нийтийн үйлчилгээний газар, төв, цогцолбор /2111/-8 Төрийн захиргааны байгууллага /2101/-2 Нийтийн эзэмшлийн бусад газар /2409/-1 Шатах, тослох материал түгээгүүрийн газар агуулах, ШТС /2117/-1 Үйлдвэрийн барилга, байгууламж, бусад газар /2302/-1 Боловсролын байгууллага /2104/-2 Амины орон сууц /2204/-1 5-8 давхар нийтийн орон сууц /2202/-1 Аж ахуйн /7003/-1	71	Хром, Кадми
40	282	Баянгол дүүрэг, 11-р хороо	Гэр, орон сууцны хашааны газар /2205/-214 Үр тарианы усалгаатай тариалан /1301/-1 Төрийн захиргааны байгууллага /2101/-2 Зоорь /1611/-1 ХАА-н үйлдвэрлэлийн цогцолбор /1606/-1	219	Кадми
42	284	Баянгол дүүрэг, 23-р хороо	Гэр, орон сууцны хашааны газар /2205/-180 Боловсролын байгууллага /2104/-1 Аж ахуйн /7003/-3 Төрийн захиргааны байгууллага /2101/-2	186	Кадми

43	285	Баянгол дүүрэг, 11-р хороо	Гэр, орон сууцны хашааны газар /2205/-187 Аж ахуйн /7003/-1 Үйлчилгээний орон сууц /7004/-1	189	Кадми
46	288	Баянгол дүүрэг, 11-р хороо	Гэр, орон сууцны хашааны газар /2205/-204 Гэр бүлийн хэрэгцээний зуслангийн газар /2206/-1 Аж ахуйн /7003/-1 Худалдаа, нийтийн үйлчилгээний газар, төв, цогцолбор /2111/-3 Шатах, тослох материал түгээгүүрийн газар агуулах, ШТС /2117/-1	210	Кадми

НАЛАЙХ ДҮҮРЭГ

Налайх дүүргийн хэмжээнд нийт 12 цэгт бохирдлын судалгаа хийснээс 12 цэгт зөвшөөрөгдөх хэмжээнээс давсан буюу бохирдолтой байна. Үүнээс 1 химийн элементээр бохирдсон 5 цэг, 2 болон түүнээс дээш химийн элементээр бохирдолтой 7 цэг байна.



Хүснэгт 11.Налайх дүүргийн мониторингийн 12 цэгт хүнд металлын бохирдлын газар ашиглалтын мэдээлэл

№	Дээжний дугаар	Байршил	Газар ашиглалт /өмчлөл, эзэмшил, ашиглалтад олгосон газрын зориулалт/	Нэгж талбарын тоо	Хүнд металлын бохирдол
---	----------------	---------	---	-------------------	------------------------

1	290	Налайх дүүрэг, 1-р хороо	Гэр, орон сууцны хашааны газар /2205/-32 Гэр бүлийн хэрэгцээний зуслангийн газар /2206/-1 Автотээврийн үйлчилгээний зориулалтын барилга, байгууламж /2119/-1 Худалдаа, нийтийн үйлчилгээний газар, төв, цогцолбор /2111/-5 Шатах, тослох материал түгээгүүрийн газар агуулах, ШТС /2117/-1 Үйлдвэрийн барилга, байгууламж, бусад газар /2302/-2	42	Кадми
2	291	Налайх дүүрэг, 1-р хороо	Гэр бүлийн хэрэгцээний зуслангийн газар /2206/-28 Гэр, орон сууцны хашааны газар /2205/-4 Худалдаа, нийтийн үйлчилгээний газар, төв, цогцолбор /2111/-3 Төрийн захиргааны байгууллага /2101/-1 Эрүүл мэндийн байгууллага /2105/-1 Рашаан, сувилалын газар /2504/-1	38	Хром, Кадми
3	292	Налайх дүүрэг, 2-р хороо	Гэр, орон сууцны хашааны газар /2205/-22 5-8 давхар нийтийн орон сууц /2202/-1 Автомашин гараж /2116/-12 Автомашин засвар, үйлчилгээний газар /2115/-2 Боловсролын байгууллага /2104/-2 Худалдаа, нийтийн үйлчилгээний газар, төв, цогцолбор /2111/-18 Сүм, хийд, шашны байгууллага /2109/-1 Тоглоомын талбай /2405/-3 Төрийн захиргааны байгууллага /2101/-4 Үйлдвэрийн барилга, байгууламж, бусад газар /2302/-1 Үйлчилгээний орон сууц /7004/-1 Холбоо, мэдээлэл хүлээн авах станц /3401/-1 Худалдаа, нийтийн үйлчилгээний газар, төв, цогцолбор /2111/-18 Эрчим хүч дамжуулах станц /3402/-1	69	Хром, Кадми, Цайр
4	293	Налайх дүүрэг, 3-р хороо	Гэр, орон сууцны хашааны газар /2205/-20	20	Хром, Кадми
5	294	Налайх дүүрэг, 3-р хороо	Гэр, орон сууцны хашааны газар /2205/-114 Холбоо, мэдээлэл хүлээн авах станц /3401/-1 Биеийн тамир, спортын байгууллага /3198/-1	116	Кадми
6	295	Налайх дүүрэг, 3-р хороо	Гэр, орон сууцны хашааны газар /2205/-131	131	Кадми
7	296	Налайх дүүрэг, 4-р хороо	Гэр, орон сууцны хашааны газар /2205/-106 Холбоо, мэдээлэл хүлээн авах станц /3401/-1	106	Хром, Кадми
8	297	Налайх дүүрэг, 4-р хороо	Гэр, орон сууцны хашааны газар /2205/-102 Холбоо, мэдээлэл хүлээн авах станц /3401/-1 ХАА-н машин, механизмын хашаа, гараж /1604/-1 Амины орон сууц /2204/-1	105	Хром, Кадми
9	298	Налайх дүүрэг, 4-р хороо	Гэр, орон сууцны хашааны газар /2205/-138	138	Кадми
10	299	Налайх дүүрэг, 7-р хороо	Гэр, орон сууцны хашааны газар /2205/-111 Худалдаа, нийтийн үйлчилгээний газар, төв, цогцолбор /2111/-6	117	Кадми
11	300	Налайх дүүрэг, 7-р хороо	Гэр, орон сууцны хашааны газар /2205/-21 5-8 давхар нийтийн орон сууц /2202/-1 Боловсролын байгууллага /2104/-2 Төрийн захиргааны байгууллага /2101/-4 Нийтийн эдэлбэрийн газар /24/-1	26	Хром, Кадми
12	301	Налайх дүүрэг, 8-р хороо	Гэр, орон сууцны хашааны газар /2205/-99 Худалдаа, нийтийн үйлчилгээний газар, төв, цогцолбор /2111/-1 Үйлдвэрийн барилга, байгууламж, бусад газар /2302/-1 Үйлчилгээний орон сууц /7004/-1	102	Хром, Кадми

НЯНГИЙН БОХИРДОЛ

Хот, суурин газрын хөрсөнд хүн ба амьтны ялгадас, тэдний хүүр сэг зэмээр дамжин улмаар хүрээлэн буй орчин, хөрс-ургамлан нөмрөг, мөн цаашлаад хүн амын хүнс тэжээл, ундны ус бохирддог. Тухайлбал, хөрсөнд халдварт өвчнөөр өвчилсөн хүн,

амьтныялгас, сэг зэм ордгоос хөрс элдэв төрлийн халдварт өвчин үүсгэгч бичил биетний амьдрах орчин, хагдвар дамжуулах эх үүсвэр болдог. Иймд хөрсний бохирдлын түвшинг тогтоож, үнэлгээ өгөх хэмжүүрийн нэг нь хөрсний нянгийн бохирдол юм.

Хөрсөн дэх нянгийн бохирдлыг тодорхойлоход нян судлалын үзүүлэлт чухал ба энэ нь 1 гр хөрсөнд байх нийт нянгийн тоо, гэдэсний бүлгийн савханцрын таньц, перфрингенсийн таньцийн хэмжээг харуулах бөгөөд Монгол улсын стандарт УСТ 3297-91-д нийт нянгийн тоо, гэдэсний бүлгийн савханцарын таньц, перфрингесийн таньц зэрэг үзүүлэлтүүдээр бохирдлын зэрэглэлийг тодорхойлсон байдаг. Энэ үзүүлэлтийн норм, хэмжээ нь хүн амыг бүх төрлийн халдварт өвчин, байгаль орчныг бохирдлоос хамгаалах арга хэмжээний үндэс болдог.

Хүснэгт 12. Хөрсний бохирдлын үнэлгээ

Хөрсний бохирдлынтөвшин	Нянгийн тоо	Гэдэсний савханцарын таньц	Перфрингесийн таньц
Цэвэр	10000 >	1.0<	0.1<
Бага зэргийн бохирдолтой	10000-100000	0.1-0.01	0.1-0.01
Дунд зэргийн бохирдолтой	100000-1000000	0.01-0.001	0.01-0.0001
Их бохирдолтой	1000000 <	0.001>	0.0001>

Хөрсний нянгийн бохирдол

Хөрсний бохирдлын судалгаанд нийт 301 ширхэг хөрсний дээж задлан шинжилгээнд хамрагдсан бөгөөд дээр дурдагдсан гурван үзүүлэлтээр Нийслэл хотын хөрсний бохирдлыг судалсан дүнг бохирдлын үзүүлэлт тус бүрээр нь авч үзье. Үүнд:

1. Налайх дүүргийн мониторингийн 12 цэгт хийсэн шинжилгээний дүнд бага зэргийн нянгийн бохирдолтой 11 цэг, бохирдолгүй 1 цэг байна. Гэдэсний савханцар болон перфрингесийн таньцийн бохирдолгүй байна.

Хүснэгт 13. Налайх дүүргийн мониторингийн 12 цэгт хийсэн эрүүл ахуйн шинжилгээний дүн

№	Дээжний дугаар	Дүүрэг	Нянгийн тоо MNS 6341:2012	Гэдэсний савханцар (E.Coli) MNS 5367:2004	Анаэробын (Cl.perfringens) MNS 6341:2012
1	290	Налайх дүүрэг 1-р хороо	42000	1	1
2	291	Налайх дүүрэг 1-р хороо	50000	1	1
3	292	Налайх дүүрэг 2-р хороо	62000	1	1
4	293	Налайх дүүрэг 3-р хороо	38000	1	1
5	294	Налайх дүүрэг 3-р хороо	51000	1	1
6	295	Налайх дүүрэг 3-р хороо	49000	1	1
7	296	Налайх дүүрэг 4-р хороо	72000	1	1
8	297	Налайх дүүрэг 4-р хороо	68000	1	1

9	298	Налайх дүүрэг 4-р хороо	50000	1	1
10	299	Налайх дүүрэг 7-р хороо	40000	1	1
11	300	Налайх дүүрэг 7-р хороо	49000	1	1
12	301	Налайх дүүрэг 8-р хороо	5000	1	1

2. Сүхбаатар дүүргийн мониторингийн 28 цэгт хийсэн шинжилгээний дүнд бага зэргийн нянгийн бохирдолтой 28 цэг, гэдэсний савханцар болон перфрингесийн таньцийн бохирдолгүй байна.

Хүснэгт 14. Сүхбаатар дүүргийн мониторингийн 28 цэгт хийсэн эрүүл ахуйн шинжилгээний дүн

№	Дээжний дугаар	Дүүрэг	Нянгийн тоо MNS 6341:2012	Гэдэсний савханцар (E.Coli) MNS 5367:2004	Анаэробын (Cl.perfringens) MNS 6341:2012
1	85	СБД, 1-р хороо	74,000	1	1
2	86	СБД, 1-р хороо	68,000	1	1
3	87	СБД, 1-р хороо	72,000	1	1
4	88	СБД, 9-р хороо	45,000	1	1
5	89	СБД, 9-р хороо	40,000	1	1
6	90	СБД, 9-р хороо	47,000	1	1
7	91	СБД, 9-р хороо	43,000	1	1
8	92	СБД, 9-р хороо	41,000	1	1
9	93	СБД, 11-р хороо	38,000	1	1
10	94	СБД, 11-р хороо	39,000	1	1
11	95	СБД, 11-р хороо	42,000	1	1
12	96	СБД, 11-р хороо	50,000	1	1
13	97	СБД, 11-р хороо	48,000	1	1
14	98	СБД, 11-р хороо	52,000	1	1
15	99	СБД, 12-р хороо	45,000	1	1
16	100	СБД, 12-р хороо	43,000	1	1
17	101	СБД, 12-р хороо	49,000	1	1
18	102	СБД, 12-р хороо	41,000	1	1
19	103	СБД, 12-р хороо	40,000	1	1
20	104	СБД, 12-р хороо	45,000	1	1
21	105	СБД, 13-р хороо	69,000	1	1
22	106	СБД, 13-р хороо	66,000	1	1
23	107	СБД, 13-р хороо	68,000	1	1
24	108	СБД, 13-р хороо	65,000	1	1
25	109	СБД, 14-р хороо	25,000	1	1
26	110	СБД, 16-р хороо	59,000	1	1
27	111	СБД, 18-р хороо	40,000	1	1
28	112	СБД, 18-р хороо	42,000	1	1

3. Хан-Уул дүүргийн мониторингийн 40 цэгт хийсэн шинжилгээний дүнд бага зэргийн нянгийн бохирдолтой 40 цэг, гэдэсний савханцарын бохирдолтой 4 цэг, перфрингесийн таньцийн бохирдолгүй байна.

Хүснэгт 15. Хан-Уул дүүргийн мониторингийн 40 цэгт хийсэн эрүүл ахуйн шинжилгээний дүн

№	Дээжний дугаар	Дүүрэг	Нянгийн тоо MNS 6341:2012	Гэдэсний савханцар (E.Coli) MNS 5367:2004	Анаэробын (Cl.perfringens) MNS 6341:2012
1	178	Хан-Уул дүүрэг 21-р хороо	35000	1	1
2	179	Хан-Уул дүүрэг 13-р хороо	38000	1	1
3	180	Хан-Уул дүүрэг 13-р хороо	41000	1	1
4	181	Хан-Уул дүүрэг 12-р хороо	38000	1	1
5	182	Хан-Уул дүүрэг 12-р хороо	41000	1	1
6	183	Хан-Уул дүүрэг 12-р хороо	52000	1	1
7	184	Хан-Уул дүүрэг 12-р хороо	57000	1	1
8	185	Хан-Уул дүүрэг 10-р хороо	50000	1	1
9	186	Хан-Уул дүүрэг 9-р хороо	31000	1	1
10	187	Хан-Уул дүүрэг 4-р хороо	50000	1	1
11	188	Хан-Уул дүүрэг 7-р хороо	43000	1	1
12	189	Хан-Уул дүүрэг 8-р хороо	62000	1	1
13	190	Хан-Уул дүүрэг 3-р хороо	63000	2	1
14	191	Хан-Уул дүүрэг 3-р хороо	62000	2	1
15	192	Хан-Уул дүүрэг 3-р хороо	65000	2	1
16	193	Хан-Уул дүүрэг 3-р хороо	52000	1	1
17	194	Хан-Уул дүүрэг 3-р хороо	60000	2	1
18	195	Хан-Уул дүүрэг 20-р хороо	44000	1	1
19	196	Хан-Уул дүүрэг 3-р хороо	71000	1	1
20	197	Хан-Уул дүүрэг 3-р хороо	68000	1	1
21	198	Хан-Уул дүүрэг 3-р хороо	58000	1	1
22	199	Хан-Уул дүүрэг 1-р хороо	43000	1	1
23	200	Хан-Уул дүүрэг 20-р хороо	44000	1	1
24	201	Хан-Уул дүүрэг 20-р хороо	46000	1	1
25	202	Хан-Уул дүүрэг 20-р хороо	45000	1	1
26	203	Хан-Уул дүүрэг 20-р хороо	55000	1	1
27	204	Хан-Уул дүүрэг 19-р хороо	58000	1	1
28	205	Хан-Уул дүүрэг 19-р хороо	52000	1	1
29	206	Хан-Уул дүүрэг 19-р хороо	50000	1	1
30	207	Хан-Уул дүүрэг 17-р хороо	72000	1	1
31	208	Хан-Уул дүүрэг 11-р хороо	58000	1	1
32	209	Хан-Уул дүүрэг 11-р хороо	70000	1	1
33	210	Хан-Уул дүүрэг 19-р хороо	45000	1	1
34	211	Хан-Уул дүүрэг 3-р хороо	51000	1	1
35	212	Хан-Уул дүүрэг 3-р хороо	47000	1	1
36	213	Хан-Уул дүүрэг 20-р хороо	44000	1	1
37	214	Хан-Уул дүүрэг 3-р хороо	47000	1	1
38	215	Хан-Уул дүүрэг 3-р хороо	58000	1	1
39	216	Хан-Уул дүүрэг 3-р хороо	47000	1	1
40	217	Хан-Уул дүүрэг 4-р хороо	51000	1	1

4. Баянгол дүүргийн мониторингийн 47 цэгт хийсэн шинжилгээний үр дүнд бага зэргийн нянгийн бохирдолтой 43 цэг, дунд зэргийн бохирдолтой 2 цэг, гэдэсний савханцарын бохирдолтой 9 цэг, перфрингесийн таньцийн бохирдолтой 14 цэг байна.
5. Сонгинохайрхан дүүргийн мониторингийн 84 цэгт хийсэн шинжилгээний үр дүнд бага зэргийн нянгийн бохирдолтой 84 цэг, гэдэсний савханцарын бохирдолтой 37 цэг, перфрингесийн таньцийн бохирдолтой 9 цэг байна.
6. Баянзүрх дүүргийн мониторингийн 65 цэгт хийсэн шинжилгээний үр дүнд бага зэргийн нянгийн бохирдолтой 65 цэг, гэдэсний савханцарын бохирдолтой 12 цэг, перфрингесийн таньцийн бохирдолтой 6 цэг байна.
7. Чингэлтэй дүүргийн мониторингийн 25 цэгт хийсэн шинжилгээний үр дүнд бага зэргийн нянгийн бохирдолтой 25 цэг, гэдэсний савханцарын бохирдолтой 6 цэг, перфрингесийн таньцийн бохирдолтой 7 цэг байна.

Хүснэгт 16. Хан-Уул дүүргийн мониторингийн 47 цэгт хийсэн эрүүл ахуйн шинжилгээний дүн

№	Дээжний дугаар	Дүүрэг	Нянгийн тоо MNS 6341:2012	Гэдэсний савханцар (E.Coli) MNS 5367:2004	Анаэробын (Cl.perfringens) MNS 6341:2012
1	218	Чингэлтэй дүүрэг 5-р хороо	44000	1	1
2	219	Чингэлтэй дүүрэг 5-р хороо	62000	1	2
3	220	Чингэлтэй дүүрэг 9-р хороо	47000	1	1
4	221	Чингэлтэй дүүрэг 5-р хороо	43000	1	1
5	222	Чингэлтэй дүүрэг 8-р хороо	41000	2	1
6	223	Чингэлтэй дүүрэг 8-р хороо	71000	1	2
7	224	Чингэлтэй дүүрэг 7-р хороо	75000	3	2
8	225	Чингэлтэй дүүрэг 9-р хороо	68000	1	2
9	226	Чингэлтэй дүүрэг 9-р хороо	65000	3	2
10	227	Чингэлтэй дүүрэг 10-р хороо	59000	1	2
11	228	Чингэлтэй дүүрэг 10-р хороо	61000	1	2
12	229	Чингэлтэй дүүрэг 7-р хороо	46000	1	1
13	230	Чингэлтэй дүүрэг 10-р хороо	42000	1	1
14	231	Чингэлтэй дүүрэг 11-р хороо	50000	1	1
15	232	Чингэлтэй дүүрэг 11-р хороо	53000	1	1
16	233	Чингэлтэй дүүрэг 12-р хороо	57000	1	1
17	234	Чингэлтэй дүүрэг 7-р хороо	50000	1	1
18	235	Чингэлтэй дүүрэг 12-р хороо	38000	1	1
19	236	Чингэлтэй дүүрэг 13-р хороо	71000	1	1
20	237	Чингэлтэй дүүрэг 12-р хороо	37000	1	1
21	238	Чингэлтэй дүүрэг 13-р хороо	70000	2	1
22	239	Чингэлтэй дүүрэг 15-р хороо	42000	1	1
23	240	Чингэлтэй дүүрэг 17-р хороо	63000	2	1

24	241	Чингэлтэй дүүрэг 17-р хороо	65000	2	1
25	242	Чингэлтэй дүүрэг 19-р хороо	41000	1	1

ДҮГНЭЛТ

Нийслэлийн 7 дүүргийн хот, тосгон бусад суурин газрын мониторингийн 301 цэгт хийсэн хөрсний эрүүл ахуй, хүнд металлын бохирдлын судалгааны үр дүнд хүнд металлын бохирдолгүй 69 цэг, нэг химийн элементээр бохирдсон 120 цэг, 2-оос дээш химийн элементээр бохирдсон 112 цэг байна. Мөн гэдэсний савханцарын бохирдолтой 36 цэг, перфрингесийн таньцийн бохирдолтой 68 цэг, нянгийн бохирдолтой 299 цэг тус тус байна.

Нийслэлийн мониторингийн 301 цэгт хийсэн бохирдлын судалгааны ажлыг нийслэл, дүүргийн Газар зохион байгуулалтын албатай хамтран 2022 оны 07-10 дугаар сарын хооронд хээрийн хэмжилтийг хийж, дүн шинжилгээ материал боловсруулалтын ажлыг гүйцэтгэхэд 233 цэгт буюу байршилд хүнд металл, 68 цэгт буюу байршилд эрүүл ахуйн бохирдолтой байгаа нь тогтоогдлоо.

Тус ажлын үр дүнд бохирдолд өртсөн байршлуудад хөрс хамгаалах бохирдлыг бууруулах, нөхөн сэргээх арга хэмжээний санал 2023 оны Нийслэлийн газар зохион байгуулалтын төлөвлөгөөнд тусгуулхаар хүргүүлсэн.